

CS-16 FE 10 / 19 M5 - Klemmkörper

5136241

<https://www.phoenixcontact.com/de/produkte/5136241>

Bitte beachten Sie, dass die in diesem PDF-Dokument angezeigten Daten aus unserem Online-Katalog generiert wurden. Bitte finden Sie die vollständigen Daten in der Benutzer-Dokumentation. Es gelten unsere Allgemeinen Nutzungsbedingungen für Downloads.

Klemmkörper, mit metrischem Gewinde

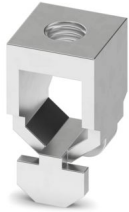


Abbildung ähnlich

Ihre Vorteile

- Bekanntes Anschlussprinzip erlaubt weltweiten Einsatz
- Geringe Erwärmung durch höchste Kontaktkraft
- Erlaubt den Anschluss von zwei Leitern

Kaufmännische Daten

Artikelnummer	5136241
Verpackungseinheit	2.000 Stück
Mindestbestellmenge	2.000 Stück
Verkaufsschlüssel	AM
Produktschlüssel	ACEPBC
GTIN	4017918992279
Gewicht pro Stück (inklusive Verpackung)	4,201 g
Gewicht pro Stück (exklusive Verpackung)	4,229 g
Zolltarifnummer	85369095
Ursprungsland	TR

CS-16 FE 10 / 19 M5 - Klemmkörper



5136241

<https://www.phoenixcontact.com/de/produkte/5136241>

Technische Daten

Artikeleigenschaften

Produkttyp	Montagematerial
Gewindeart	M5

Anschlussdaten

Nennquerschnitt	16 mm ²
-----------------	--------------------

Materialangaben

Material	Stahl
----------	-------

CS-16 FE 10 / 19 M5 - Klemmkörper



5136241

<https://www.phoenixcontact.com/de/produkte/5136241>

Klassifikationen

ECLASS

ECLASS-13.0	27371390
ECLASS-15.0	27371390

ETIM

ETIM 10.0	EC002498
-----------	----------

UNSPSC

UNSPSC 21.0	39121400
-------------	----------

CS-16 FE 10 / 19 M5 - Klemmkörper



5136241

<https://www.phoenixcontact.com/de/produkte/5136241>

Environmental product compliance

EU RoHS

Erfüllt die Anforderungen nach RoHS-Richtlinie	Ja, Keine Ausnahmeregelungen
--	------------------------------

China RoHS

Environment friendly use period (EFUP)	EFUP-E
	Keine Gefahrstoffe über den Grenzwerten

EU REACH SVHC

Hinweis auf REACH-Kandidatenstoff (CAS-Nr.)	Kein Stoff mit einem Massenanteil von mehr als 0,1 %
---	--

Phoenix Contact 2026 © - Alle Rechte vorbehalten
<https://www.phoenixcontact.com>

PHOENIX CONTACT Deutschland GmbH
Flachmarktstraße 8
D-32825 Blomberg
+49 52 35/3-1 20 00
info@phoenixcontact.de