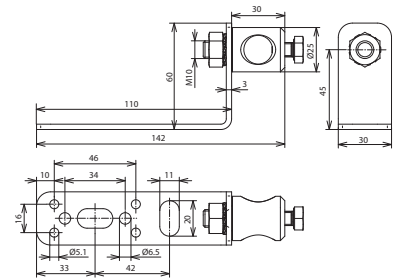


BW90 BB16 B5.1 6.5 11 V2A (106 311)



Maßbild BW90 BB16 B5.1 6.5 11 V2A

Typ	BW90 BB16 B5.1 6.5 11 V2A
Art.-Nr.	106 311
Werkstoff	NIRO
Winkel	90°
Befestigung	[4x] Ø5,1 / [2x] Ø6,5 / [2x] 11 x 20 mm
Abmessung	110 x 60 x 30 mm
Stammdaten	
Nettogewicht	150.000 g/st
Zolltarifnummer (Komb. Nomenklatur EU)	85389099
GTIN (EAN)	4013364096820
VPE	20 ST

Änderungen in Form und Technik, bei Maßen, Gewichten und Werkstoffen behalten wir uns im Sinne des Fortschrittes der Technik vor. Die Abbildungen sind unverbindlich.