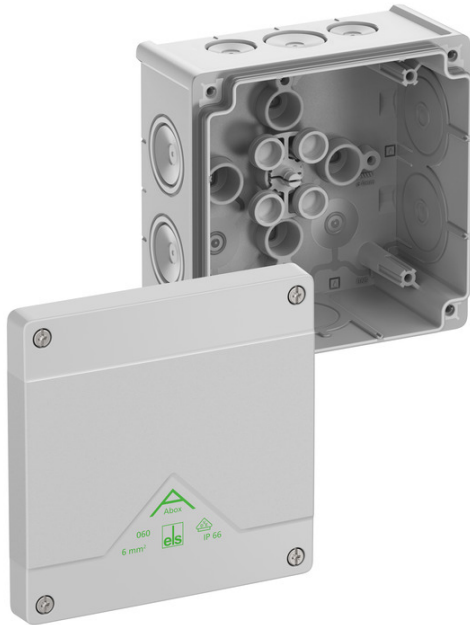


Abzweigkasten

Abox 060-L



Abox 060-L

Abzweigkasten

INDIVIDUALISIERBAR

Artikelnummer: 80640001

Maße: 127 x 127 x 70 mm

Abzweigkasten, mit Schutzart IP66, Nennquerschnitt 6 mm², zertifiziert durch VDE (DIN EN 60670-1/-22 (VDE 0606-1/-22)), DLG (Ammoniakbeständigkeit), selbstdichtende, weiche Einführungsmembranen, M20/M25/M32, Dichtbereich 4 - 28 mm, (2 rückseitig, 8 seitlich), innenliegende Befestigungsstellen, für Standardinstallationen im Innenbereich und geschütztem Außenbereich

grau, Ui=1000 V AC, ohne Klemmen



Sicherheit, Flexibilität und eine schnelle Installation zeichnen die Abox aus. Die erstklassigen Produkteigenschaften, darunter die Schutzart von IP66, die UV- und Ammoniakbeständigkeit und die Möglichkeit zur Installation im Innen- und geschützten Außenbereich sind besonders hervorzuheben. Dabei runden die VDE- und DLG-Zertifizierungen das Gesamtkonzept noch ab. Eine komfortable Installation wird dabei unter anderem durch die vielfältigen Montagemöglichkeiten und einfache Leitungseinführung durch die TPE-Membranen gewährleistet.

Produkteigenschaften

Elektrische Eigenschaften

Bemessungsisolationsspannung AC:	1000 V
Bemessungsisolationsspannung DC:	1000 V
max. Leiterquerschnitt:	6 mm ²
Schutzklasse:	II
Schutzart:	IP66
Klemmenart:	ohne

Farben

Farbe Unterteil:	grau
Farbe Oberteil:	grau

Maße und Gewicht

Breite:	127 mm
Länge:	127 mm
Höhe:	70 mm
Innenlänge:	114 mm
Innenbreite:	114 mm
Innenhöhe:	54 mm
Gewicht:	0.205 kg

Materialeigenschaften

UV-beständig:	ja
halogenfrei:	ja
Brennbarkeitsklasse nach UL94:	HB
Glühdrahtfestigkeit:	750 °C (EN 60695-2-11)

Max. Anzahl Klemmen je Querschnitt gem. DIN VDE 0606-1

max. Anzahl Klemmen bei 1,5 ² :	14
max. Anzahl Klemmen bei 2,5 ² :	10

Max. Anzahl Klemmen je Querschnitt gem. DIN VDE 0606-1

max. Anzahl Klemmen bei 4 ² :	8
max. Anzahl Klemmen bei 6 ² :	5

Max. Anzahl Leiter je Querschnitt gem. DIN VDE 0606-1

max. Anzahl Leiter bei 1,5 ² :	40
max. Anzahl Leiter bei 2,5 ² :	30
max. Anzahl Leiter bei 4 ² :	24
max. Anzahl Leiter bei 6 ² :	15

Mechanische Eigenschaften

für Dichtbereich min:	4 mm
für Dichtbereich max:	28 mm
Schlagfestigkeit:	IK07
plombierbar:	ja
Drehmoment der Deckelschraube:	1.2 Nm
Befestigungsart (auf der Wand):	Wand-/Deckenmontage
Befestigung:	innenliegende Befestigungsstellen

Umgebungsbedingungen

max. relative Luftfeuchtigkeit 25°C:	95 %
max. relative Luftfeuchtigkeit 40°C:	50 %
Umgebungstemperatur min.:	-25 °C
Umgebungstemperatur max.:	55 °C
Umgebungstemperatur 24h:	35 °C
Installationsort:	geschützter Außenbereich

Vertriebsdaten

EAN:	4013902660902
ETIM Klasse:	EC002600
Zolltarifnummer:	85389099
Mindestbestellmenge:	1

Werkstoff

Material Unterteil:	Polypropylen
Material Oberteil:	Polypropylen
Material Einführung:	Thermoplastisches Elastomer
Material Dichtung:	Thermoplastisches Elastomer
Material Deckelschraube:	Edelstahl 1.4567 (V2A)

Zertifikate

Prüfzeichen:	VDE (DIN EN 60670-1/-22 (VDE 0606-1/-22))
Prüfzeichen:	DLG (Ammoniakbeständigkeit)

Zubehör

- [22742001 - KVR M20-MGM - Kabelverschraubung](#)
- [22742101 - KVR M20-GDB/MGM - Kabelverschraubung](#)
- [22742501 - KVR M25-MGM - Kabelverschraubung](#)
- [22743201 - KVR M32-MGM - Kabelverschraubung](#)
- [26042001 - DMS M20 - Doppelmembranstützen](#)
- [26042501 - DMS M25 - Doppelmembranstützen](#)
- [26043201 - DMS M32 - Doppelmembranstützen](#)
- [89500101 - Abox PST 025-100 - Plombierset](#)
- [89510601 - Abox MPI 060 - Montageplatte](#)
- [89530601 - Abox 060 NS35 - Normschiene](#)
- [89600401 - Abox 060 KH 221 4² - Klemmenhalter](#)
- [89640601 - Abox 060 KLS-6² - Klemmstein](#)
- [89602001 - MABF 100-1 - Mast-/Rohrbefestigungsset](#)
- [89602901 - KTB 1-100 - Kabeltrassenbefestigung](#)

Einführungen / Vorprägungen

