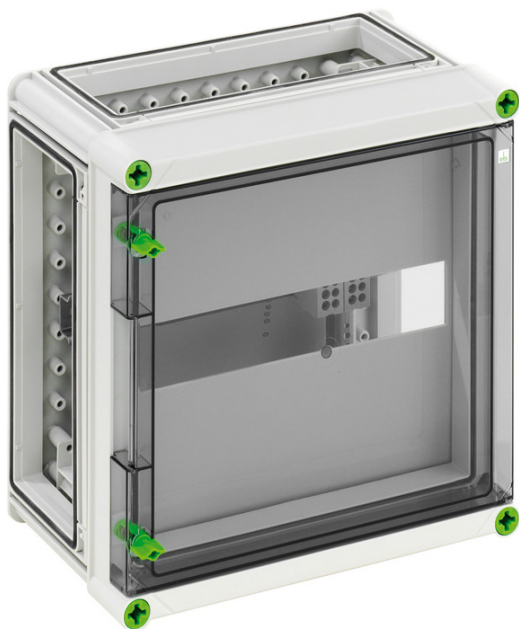


Automatengehäuse

GTi 2 VS-KT-t



GTi 2 VS-KT-t

Automatengehäuse

INDIVIDUALISIERBAR

Artikelnummer: 02100201
Maße: 320 x 320 x 179 mm

Automatengehäuse, 1-reihig, serienmäßig plombierbar, mit 35 mm Normschiene zum Einbau eines selektiven Hauptschalters, inkl. 2 einpoligen HA-Klemmen 25/16 mm² für N und PE, Abdeck- und Beschriftungstreifen, 3 x Gehäuseverbinder (GGV)

mit transparenter Klapptür



Produkteigenschaften

Elektrische Eigenschaften

Bemessungsisolationsspannung AC:	400 V
Schutzklasse:	II
Schutzart:	IP65
Anzahl Teilungseinheiten:	14

Farben

Farbe Unterteil:	grau
Farbe Oberteil:	transparent

Maße und Gewicht

Breite:	320 mm
Länge:	320 mm
Höhe:	179 mm
Innenhöhe:	157 mm
Gewicht:	2.913 kg

Materialeigenschaften

UV-beständig:	ja
halogenfrei:	ja
Brennbarkeitsklasse nach UL94:	V2
Glühdrahtfestigkeit:	960 °C (EN 60695-2-11)

Mechanische Eigenschaften

Befestigungsart:	Aufbau
Schlagfestigkeit:	IK08
Drehmoment der Deckelschraube:	2.5 Nm
Anreihbar:	ja

Umgebungsbedingungen

max. relative Luftfeuchtigkeit 25°C:	95 %
--------------------------------------	------

Umgebungsbedingungen

max. relative Luftfeuchtigkeit 40°C:	50 %
Umgebungstemperatur min.:	-25 °C
Umgebungstemperatur max.:	40 °C
Umgebungstemperatur 24h:	35 °C
Installationsort:	geschützter Außenbereich

Vertriebsdaten

EAN:	4013902902842
ETIM Klasse:	EC000214
Zolltarifnummer:	85369095
Mindestbestellmenge:	1

Werkstoff

Material Unterteil:	Polycarbonat
Material Oberteil:	Polycarbonat
Material Dichtung:	Polyurethan
Material Deckelschraube:	Polyamid, glasfaserverstärkt

Zubehör

[07251201 - GFS 12-m - Flanschset](#)