

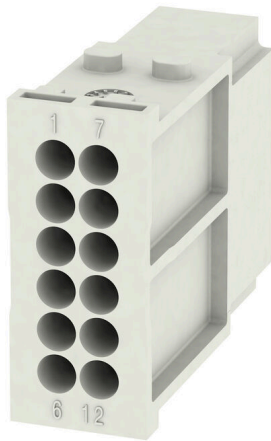
HDC MHD 12 MC**Weidmüller Interface GmbH & Co. KG**

Klingenbergstraße 26

D-32758 Detmold

Germany

www.weidmueller.com

**Flexibel**

Die vier Modulbaugrößen ermöglichen individuelle und maximal platzsparende Steckerlösungen. Zudem sorgt das verkleinerte Rastermaß für Bauformoptimierung.

Allgemeine Bestelldaten

Ausführung	Signalmodul, 250 V, 10 A, Polzahl: 12, Crimanschluss, Stift, Benötigte Steckplätze: 1
Best.-Nr.	1428840000
Art	HDC MHD 12 MC
GTIN (EAN)	4050118232998
VPE	1 ST

HDC MHD 12 MC

Weidmüller Interface GmbH & Co. KG
 Klingenbergstraße 26
 D-32758 Detmold
 Germany

www.weidmueller.com

Technische Daten

Zulassungen

Zulassungen



ROHS	Konform
UL File Number Search	UL Webseite
Zertifikat-Nr. (cURus)	E92202

Abmessungen und Gewichte

Tiefe	34 mm	Tiefe (inch)	1.3386 inch
Höhe	38.9 mm	Höhe (inch)	1.5315 inch
Breite	14.5 mm	Breite (inch)	0.5709 inch
Nettogewicht	9.74 g		

Temperaturen

Grenztemperatur	-40 °C ... 125 °C
-----------------	-------------------

Umweltanforderungen

RoHS-Konformitätsstatus	Konform ohne Ausnahme
REACH SVHC	Potassium perfluorobutane sulfonate 29420-49-3
SCIP	1609748e-c278-4c9b-b3d1-e6215d2988cd

Allgemeine Daten

Polzahl	12	Brennbarkeitsklasse nach UL 94	V-0
Isolationswiderstand	1012 Ω	Steckzyklen	≥ 500
Typ	Stift	Überspannungskategorie	III
Verschmutzungsgrad	3	Werkstoff	Polycarbonat, glasfaserverstärkt
Baureihe	ModuPlug	Bemessungsspannung (DIN EN 61984)	250 V
Bemessungsspannung nach UL/CSA	600 V	Bemessungsstoßspannung (DIN EN 61984)	4 kV
Bemessungsstrom (DIN EN 61984)	10 A	Benötigte Steckplätze	1

Anschlussdaten PE

Anschlussart PE	Schraubanschluss über Modulrahmen
-----------------	-----------------------------------

Ausführung

Leiteranschlussquerschnitt AWG, max.	AWG 14	Abisolierlänge Bemessungsanschluss	8 mm
Anschlussart	Crimpanschluss	Leiteranschlussquerschnitt AWG, min.	AWG 26
Leiteranschlussquerschnitt, max.	2.5 mm ²	Leiteranschlussquerschnitt, min.	0.14 mm ²

Klassifikationen

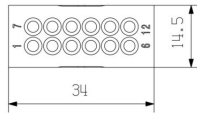
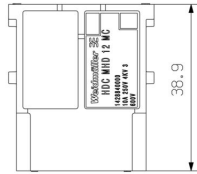
ETIM 8.0	EC000438	ETIM 9.0	EC000438
ETIM 10.0	EC000438	ECLASS 14.0	27-44-02-17
ECLASS 15.0	27-44-02-17		

HDC MHD 12 MC

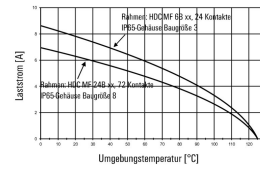
Weidmüller Interface GmbH & Co. KG
 Klingenbergstraße 26
 D-32758 Detmold
 Germany

Zeichnungen

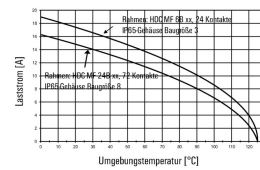
www.weidmueller.com



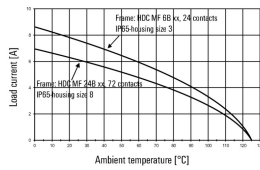
**HDC-MHD 12-Module im IP65-Gehäuse,
 Leiter H05V-K0,5:**



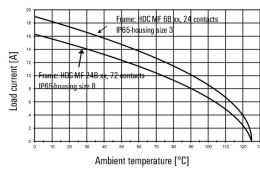
**HDC-MHD 12-Module im IP65-Gehäuse,
 Leiter H07V-K2,5:**



**HDC-MHD 12-modules in the IP65-housing,
 Conductor H05V-K0,5:**



**HDC-MHD 12-modules in the IP65-housing,
 Conductor H07V-K2,5:**



HDC MHD 12 MC

Weidmüller Interface GmbH & Co. KG
 Klingenbergstraße 26
 D-32758 Detmold
 Germany

Zubehör

www.weidmueller.com

Crimpkontakte HD



Das Crimpen ist eine elektrisch und mechanisch sichere und zuverlässige Verbindung zwischen Leiter und Kontakt. Eine ideale Crimp-Verbindung ist gasdicht und korrosionsfest.

Allgemeine Bestelldaten

Art	HDC-C-HD-SM0.14-0.37AG	Ausführung
Best.-Nr.	1651520000	Schwere Steckverbinder, Crimpkontakt, HD, HDD, HQ, MixMate, Stift,
GTIN (EAN)	4008190400194	Leiteranschlussquerschnitt, max.: 0.37, gedreht, Kupferlegierung
VPE	100 ST	
Art	HDC-C-HD-SM0.14-0.37AU	Ausführung
Best.-Nr.	1651620000	Schwere Steckverbinder, Crimpkontakt, HD, HDD, HQ, MixMate, Stift,
GTIN (EAN)	4008190400293	Leiteranschlussquerschnitt, max.: 0.37, gedreht, Kupferlegierung
VPE	100 ST	
Art	HDC-C-HD-SM0.5AG	Ausführung
Best.-Nr.	1651530000	Schwere Steckverbinder, Crimpkontakt, HD, HDD, HQ, MixMate, Stift,
GTIN (EAN)	4008190400200	Leiteranschlussquerschnitt, max.: 0.5, gedreht, Kupferlegierung
VPE	100 ST	
Art	HDC-C-HD-SM0.5AU	Ausführung
Best.-Nr.	1651630000	Schwere Steckverbinder, Crimpkontakt, HD, HDD, HQ, MixMate, Stift,
GTIN (EAN)	4008190400309	Leiteranschlussquerschnitt, max.: 0.5, gedreht, Kupferlegierung
VPE	100 ST	
Art	HDC-C-HD-SM0.75-1.00AG	Ausführung
Best.-Nr.	1601750000	Schwere Steckverbinder, Crimpkontakt, HD, HDD, HQ, MixMate, Stift,
GTIN (EAN)	4008190134280	Leiteranschlussquerschnitt, max.: 1, gedreht, Kupferlegierung
VPE	100 ST	
Art	HDC-C-HD-SM0.75-1.00AU	Ausführung
Best.-Nr.	1651640000	Schwere Steckverbinder, Crimpkontakt, HD, HDD, HQ, MixMate, Stift,
GTIN (EAN)	4008190400316	Leiteranschlussquerschnitt, max.: 1, gedreht, Kupferlegierung
VPE	100 ST	
Art	HDC-C-HD-SM1.5AG	Ausführung
Best.-Nr.	1651550000	Schwere Steckverbinder, Crimpkontakt, HD, HDD, HQ, MixMate, Stift,
GTIN (EAN)	4008190400224	Leiteranschlussquerschnitt, max.: 1.5, gedreht, Kupferlegierung
VPE	100 ST	
Art	HDC-C-HD-SM1.5AU	Ausführung
Best.-Nr.	1651650000	Schwere Steckverbinder, Crimpkontakt, HD, HDD, HQ, MixMate, Stift,
GTIN (EAN)	4008190400323	Leiteranschlussquerschnitt, max.: 1.5, gedreht, Kupferlegierung
VPE	100 ST	
Art	HDC-C-HD-SM2.5AG	Ausführung
Best.-Nr.	1651560000	Schwere Steckverbinder, Crimpkontakt, HD, HDD, HQ, MixMate, Stift,
GTIN (EAN)	4008190400231	Leiteranschlussquerschnitt, max.: 2.5, gedreht, Kupferlegierung
VPE	100 ST	
Art	HDC-C-HD-SM2.5AU	Ausführung
Best.-Nr.	1651660000	Schwere Steckverbinder, Crimpkontakt, HD, HDD, HQ, MixMate, Stift,
GTIN (EAN)	4008190400330	Leiteranschlussquerschnitt, max.: 2.5, gedreht, Kupferlegierung
VPE	100 ST	

HDC MHD 12 MC

Weidmüller Interface GmbH & Co. KG
 Klingenbergstraße 26
 D-32758 Detmold
 Germany

Gegenstücke

www.weidmueller.com

Elektrische Module



Flexibel
 Die vier Modulbaugrößen ermöglichen individuelle und maximal platzsparende Steckerlösungen. Zudem sorgt das verkleinerte Rastermaß für Bauformoptimierung.

Allgemeine Bestelldaten

Art	HDC MHD 12 FC	Ausführung
Best.-Nr.	1428850000	Signalmodul, 250 V, 10 A, Polzahl: 12, Crimpanschluss, Buchse,
GTIN (EAN)	4050118233087	Benötigte Steckplätze: 1
VPE	1 ST	
Art	HDC MHD 12 FP	Ausführung
Best.-Nr.	2748470000	Signalmodul, 250 V, 10 A, Polzahl: 12, PUSH IN mit
GTIN (EAN)	4050118890921	Betätigungselement, Buchse, Benötigte Steckplätze: 1
VPE	1 ST	