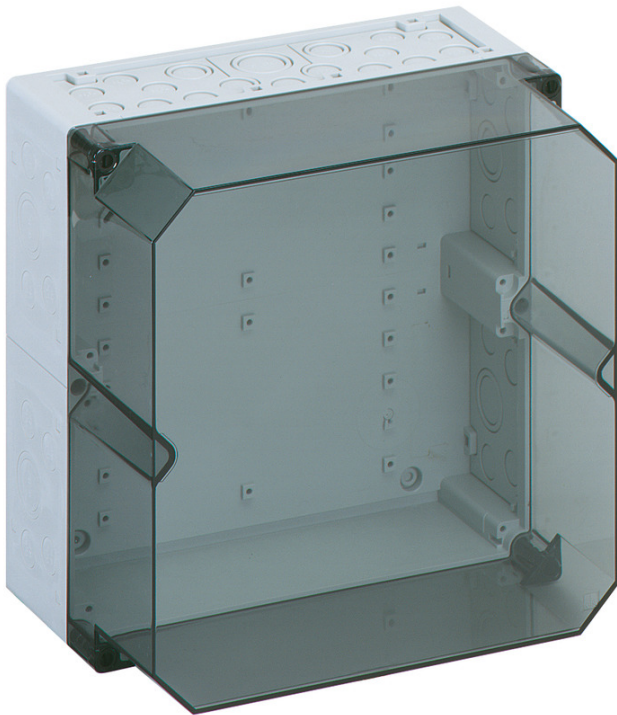


Leergehäuse

AKi 2-th



AKi 2-th

Leergehäuse

INDIVIDUALISIERBAR

Artikelnummer: 74790201
Maße: 300 x 300 x 209 mm

Leergehäuse, mit Schutzart IP65, Polycarbonat, glasfaserverstärkt, $U_i=690V$ AC, $U_i=1000V$ DC, innenliegende Befestigungsstellen, für Installationen im industriellen Umfeld und geschütztem Außenbereich

Kasten: Polycarbonat, glasfaserverstärkt, Deckel: Polycarbonat, transparent, Ausschlagmembranen, M20/M25/M32/M40, (56 seitlich)

Beigefügtes Zubehör:

10 Doppelmembranstützen IP66 M20 Dichtbereich 7 - 12 mm, 2 Doppelmembranstützen IP66 M25 Dichtbereich 9 - 16 mm, 2 Doppelmembranstützen M32 Dichtbereich 14 - 21 mm, 1 Doppelmembranstützen IP66 M40 Dichtbereich 19 - 28 mm

IP65

IK08



690V
AC

1000V
DC



Produkteigenschaften

Elektrische Eigenschaften

Bemessungsisolationsspannung AC:	690 V
Bemessungsisolationsspannung DC:	1000 V
Schutzklasse:	II
Schutzart:	IP65
UL Type Rating:	k.A.

Farben

Farbe Oberteil:	transparent
-----------------	-------------

Maße und Gewicht

Breite:	300 mm
Länge:	300 mm
Höhe:	209 mm
Gewicht:	1.935 kg

Materialeigenschaften

UV-beständig:	ja
halogenfrei:	ja
Brennbarkeitsklasse nach UL94:	V2
Glühdrahtfestigkeit:	960 °C (EN 60695-2-11)

Mechanische Eigenschaften

Befestigungsart:	Wand-/Deckenmontage
Schlagfestigkeit:	IK08
plombierbar:	ja
Drehmoment der Deckelschraube:	1.2 Nm
Anreihbar:	ja
Art des Oberteils:	Deckel
Befestigung:	innenliegende Befestigungsstellen

Umgebungsbedingungen

max. relative Luftfeuchtigkeit 25°C:	95 %
max. relative Luftfeuchtigkeit 40°C:	50 %
Umgebungstemperatur min.:	-35 °C
Umgebungstemperatur max.:	80 °C
Umgebungstemperatur 24h:	60 °C
Installationsort:	geschützter Außenbereich

Vertriebsdaten

EAN:	4013902885107
ETIM Klasse:	EC000261
Zolltarifnummer:	85389099
Mindestbestellmenge:	1

Werkstoff

Material Unterteil:	Polycarbonat, glasfaserverstärkt
Material Oberteil:	Polycarbonat
Material Dichtung:	Polyurethan
Material Deckelschraube:	Polyamid, glasfaserverstärkt

Zubehör

[19000501 - ASS-gro - Außenscharnier-Set](#)

[56273501 - AK NS35-250 - Normschiene](#)

[79300401 - AK ABL-ES - Außenbefestigungslaschen](#)

[79500201 - AK MPI 2 - Montageplatte](#)

[79503001 - NS35-216/3 - Normschiene](#)

[79605001 - AKi ABF 2 - Anbauflansch](#)

[79791001 - AK TW - Trennwand](#)

[79031801 - AK N-SL - Klemmschiene](#)

[26541101 - BEL Air active M40 12-1/gr - Belüftungselement AIR](#)

[26541201 - BEL Air active M40 24-1/gr - Belüftungselement AIR](#)

Einführungen / Vorprägungen

