

CF 3000 AM 1,5 - Ersatzmesser

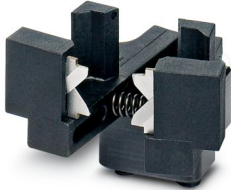
1205613

<https://www.phoenixcontact.com/de/produkte/1205613>



Bitte beachten Sie, dass die in diesem PDF-Dokument angezeigten Daten aus unserem Online-Katalog generiert wurden. Bitte finden Sie die vollständigen Daten in der Benutzer-Dokumentation. Es gelten unsere Allgemeinen Nutzungsbedingungen für Downloads.

Ersatzmesser für den Abisolier- und Crimpautomat CF 3000-2,5



Produktbeschreibung

Ersatzmesser 1,5 mm²

Kaufmännische Daten

Artikelnummer	1205613
Verpackungseinheit	1 Stück
Mindestbestellmenge	1 Stück
Verkaufsschlüssel	BK
Produktschlüssel	BH323Y
GTIN	4017918153298
Gewicht pro Stück (inklusive Verpackung)	18,5 g
Gewicht pro Stück (exklusive Verpackung)	18,4 g
Zolltarifnummer	84799070
Ursprungsland	DE

CF 3000 AM 1,5 - Ersatzmesser

1205613

<https://www.phoenixcontact.com/de/produkte/1205613>



Technische Daten

Artikeleigenschaften

Produkttyp	Messer
------------	--------

Anschlussdaten

Leiteranschluss

Querschnittsbereich metrisch	1,5 mm ² ... 1,5 mm ²
Querschnittsbereich AWG	16 ... 16

CF 3000 AM 1,5 - Ersatzmesser

1205613

<https://www.phoenixcontact.com/de/produkte/1205613>



Zulassungen

📄 Zum Herunterladen von Zertifikaten, besuchen Sie die Produktdetailseite: <https://www.phoenixcontact.com/de/produkte/1205613>



EAC

Zulassungs-ID: RU C-DE.AI30.B.01549

CF 3000 AM 1,5 - Ersatzmesser

1205613

<https://www.phoenixcontact.com/de/produkte/1205613>



Klassifikationen

ECLASS

ECLASS-13.0	17130191
ECLASS-15.0	17130191

ETIM

ETIM 10.0	EC000163
-----------	----------

UNSPSC

UNSPSC 21.0	27111500
-------------	----------

CF 3000 AM 1,5 - Ersatzmesser



1205613

<https://www.phoenixcontact.com/de/produkte/1205613>

Environmental product compliance

EU RoHS

Erfüllt die Anforderungen nach RoHS-Richtlinie	Ja, Keine Ausnahmeregelungen
--	------------------------------

EU REACH SVHC

Hinweis auf REACH-Kandidatenstoff (CAS-Nr.)	Kein Stoff mit einem Massenanteil von mehr als 0,1 %
---	--

EF3.1 Klimawandel

CO2e kg	10,198 kg CO2e
---------	----------------

Phoenix Contact 2026 © - Alle Rechte vorbehalten
<https://www.phoenixcontact.com>

PHOENIX CONTACT Deutschland GmbH
Flachsmarktstraße 8
D-32825 Blomberg
+49 52 35/3-1 20 00
info@phoenixcontact.de