

TC-D37SUB-ADIO16-M-P-UNI - Modulträger



2902933

<https://www.phoenixcontact.com/de/produkte/2902933>

Bitte beachten Sie, dass die in diesem PDF-Dokument angezeigten Daten aus unserem Online-Katalog generiert wurden. Bitte finden Sie die vollständigen Daten in der Benutzer-Dokumentation. Es gelten unsere Allgemeinen Nutzungsbedingungen für Downloads.



Universeller Termination Carrier zur Anbindung von 16 MINI Analog Trennverstärkern an digitale oder analoge Ein-/Ausgangskarten, über D-SUB-Steckverbinder, 37-polig (1:1-Verbindung)

Ihre Vorteile

- Mechanisch entkoppelte, passive Leiterplatte
- Robustes Aluminiumprofil mit integrierter DIN-Schiene
- Seitenteile mit integrierten Endhaltern
- Systemanschluss D-SUB-Stiftleiste, 37-polig (1:1-Verbindung)
- Einfache oder redundante Einspeisung (diodenentkoppelt, verpolgeschützt) und Überwachungsfunktion wird über separates Tragschienen-Modul realisiert
- Kabelsätze für Signalanschluss sind im Lieferumfang enthalten und müssen nicht separat bestellt werden

Kaufmännische Daten

Artikelnummer	2902933
Verpackungseinheit	1 Stück
Mindestbestellmenge	1 Stück
Hinweis	Auftragsgebundene Fertigung (keine Rücknahme)
Verkaufsschlüssel	DI
Produktschlüssel	DK273C
GTIN	4046356697996
Gewicht pro Stück (inklusive Verpackung)	1.170 g
Gewicht pro Stück (exklusive Verpackung)	1.170 g
Zolltarifnummer	85366990
Ursprungsland	DE

TC-D37SUB-ADIO16-M-P-UNI - Modulträger

2902933

<https://www.phoenixcontact.com/de/produkte/2902933>

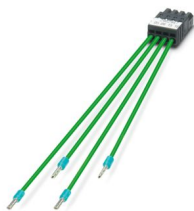


Set besteht aus

TC-C-2MIN-AI-05061516 - Kabelsatz

2905224

<https://www.phoenixcontact.com/de/produkte/2905224>



Kabelsatz zur Signalübertragung auf dem Termination Carrier für die Module der Serie MINI-Analog. Anschluss der Klemmstellen 5 und 6 zweier benachbarter MINI-Analog Module über einen 4-poligen PTSM-Steckverbinder an die Signalplatine.

TC-C-PTB1-AI-SET1 - Kabelsatz

2905217

<https://www.phoenixcontact.com/de/produkte/2905217>



Kabelsatz für Einspeisemodul MINI MCR-SL-PTB-FM (Artikel-Nr.: 2902958) und Fehlermeldemodul MINI MCR-SL-FM-RC-NC (Artikel-Nr.: 2902961), zur Verwendung auf dem Termination Carrier für die Module der Serie MINI-Analog.

TC-D37SUB-ADIO16-M-P-UNI - Modulträger

2902933

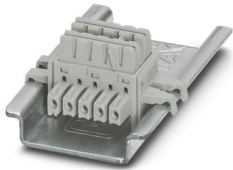
<https://www.phoenixcontact.com/de/produkte/2902933>



ME 6,2 TBUS-2 1,5/5-ST-3,81 GY - Tragschienen-Busverbinder

2695439

<https://www.phoenixcontact.com/de/produkte/2695439>



Tragschienen-Busverbinder (TBUS), 5-polig, zur Brückung der Versorgungsspannung, aufschraubbar auf Tragschiene NS 35/... nach EN 60715

Technische Daten

Hinweise

Hinweis zum Betrieb	Für den bestimmungsgemäßen Gebrauch sind die Vorgaben der Installationsrichtlinie (siehe Downloads) einzuhalten. Bei Anwendungen oder Einsatz mit Fremdprodukten, müssen zusätzlich die Vorgaben, Sicherheits- und Warnhinweise des jeweiligen Fremdherstellers erfüllt werden.
---------------------	---

Artikeleigenschaften

Produkttyp	Modulträger
Isolationseigenschaften: Luft- und Kriechstrecken	
Isolierung	Basisisolierung
Überspannungskategorie	II
Verschmutzungsgrad	2

Elektrische Eigenschaften

Max. zulässiger Strom	< 1 A (Signal/ Kanal)
Nennspannung U_N	< 30 V DC (pro Signal/Kanal)

Luft- und Kriechstrecken

Bemessungsisolationsspannung	50 V
Bemessungsstoßspannung	0,5 kV

Unterstützte Steuerung: universal

Passende I/O-Karte	universal
--------------------	-----------

Versorgung

Benennung	Einspeisemodul
Hinweis	Einspeisung über Einspeiseklemme 2902958 MINI MCR-SL-PTB-FM und Fehlermeldemodul 2902961 MINI MCR-SL-FM-RC-NC.
Sicherung	2x 2,5 A auf Leiterplatte, träge (austauschbar)
Eingangsspannung	24 V DC
Eingangsspannungsbereich	19,2 V DC ... 30 V DC
Eingangsstrom	≤ 2 A
Redundante Einspeisung	ja, diodentkoppelt
Verpol- und Überspannungsschutz	ja
Benennung Ausgang	Schaltausgang
Kontaktausführung	1 Öffner (Alarm = geöffnet)
Schaltspannung maximal	30 V DC (50 mA)

Anschlussdaten

Spannungsversorgung

Anschlussart	Schraubanschluss
Abisolierlänge	7 mm

Anzahl der Anschlüsse	1
Polzahl	6
Leiterquerschnitt starr	0,14 mm ² ... 2,5 mm ²
Leiterquerschnitt flexibel	0,14 mm ² ... 2,5 mm ²
Leiterquerschnitt AWG	24 ... 12

Steuerungsebene

Anschlussart	D-SUB-Stiftleiste
Anzahl der Anschlüsse	1
Polzahl	37

Signalisierung

Statusanzeige	2 x LED rot (Fehler)
	2 x LED grün (PWR1 und PWR2)

Maße

Breite	136 mm
Höhe	170 mm
Tiefe	159,5 mm

Materialangaben

Brennbarkeitsklasse nach UL 94	V0
--------------------------------	----

Umwelt- und Lebensdauerbedingungen

Umgebungsbedingungen

Schutzart	IP00
Umgebungstemperatur (Betrieb)	-20 °C ... 60 °C (Spezifikationen der Module beachten)
Umgebungstemperatur (Lagerung/Transport)	-40 °C ... 80 °C
Höhenlage	≤ 2000 m
Zulässige Luftfeuchtigkeit (Betrieb)	5 % ... 95 % (keine Betauung)
Schock	15g, nach IEC 60068-2-27
Vibration (Betrieb)	2g, nach IEC 60068-2-6

Zulassungen

ATEX

Kennzeichnung	⊕ II 3 G Ex nA IIC T4 Gc X
---------------	----------------------------

UKCA Ex (UKEX)

Kennzeichnung	⊕ II 3 G Ex nA IIC T4 Gc
Zertifikat	PxCIF21UKEX2902933X

UL, USA / Kanada

Kennzeichnung	UL 61010 Listed
	Class I, Div. 2, Groups A, B, C, D T4
	Class I, Zone 2, Group IIC

TC-D37SUB-ADIO16-M-P-UNI - Modulträger



2902933

<https://www.phoenixcontact.com/de/produkte/2902933>

Normen und Bestimmungen

Luft- und Kriechstrecken

Normen/Bestimmungen	EN 60664-1
---------------------	------------

Montage


Montageart	Tragschienenmontage
Montagehinweis	ohne Endhalter
Einbaulage	senkrecht, waagrecht

2902933


<https://www.phoenixcontact.com/de/produkte/2902933>


Zulassungen

☞ Zum Herunterladen von Zertifikaten, besuchen Sie die Produktdetailseite: <https://www.phoenixcontact.com/de/produkte/2902933>

 UL Listed Zulassungs-ID: E330267				
	Nennspannung U_N	Nennstrom I_N	Querschnitt AWG	Querschnitt mm^2
keine				
	50 V	1 A	-	-

 cUL Listed Zulassungs-ID: E330267				
	Nennspannung U_N	Nennstrom I_N	Querschnitt AWG	Querschnitt mm^2
keine				
	50 V	1 A	-	-

 cUL Listed Zulassungs-ID: E199827				
	Nennspannung U_N	Nennstrom I_N	Querschnitt AWG	Querschnitt mm^2
keine				
	50 V	1 A	-	-

 UL Listed Zulassungs-ID: E199827				
	Nennspannung U_N	Nennstrom I_N	Querschnitt AWG	Querschnitt mm^2
keine				
	50 V	1 A	-	-

2902933

<https://www.phoenixcontact.com/de/produkte/2902933>

Klassifikationen

ECLASS

ECLASS-13.0	27141152
ECLASS-15.0	27141152

ETIM

ETIM 10.0	EC002780
-----------	----------

UNSPSC

UNSPSC 21.0	39121400
-------------	----------

2902933

<https://www.phoenixcontact.com/de/produkte/2902933>

Environmental product compliance

EU RoHS

Erfüllt die Anforderungen nach RoHS-Richtlinie	Ja
Ausnahmeregelungen soweit bekannt	6(c), 7(c)-I

China RoHS

Environment friendly use period (EFUP)	EFUP-50
	Eine artikelbezogene China RoHS Deklarationstabelle finden Sie im Downloadbereich zum jeweiligen Artikel unter „Herstellereklärung“. Für alle Artikel mit EFUP-E wird keine China RoHS Deklarationstabelle ausgestellt und benötigt.

EU REACH SVHC

Hinweis auf REACH-Kandidatenstoff (CAS-Nr.)	Lead(CAS-Nr.: 7439-92-1)
SCIP	9a059c45-117c-4322-86db-e2a7e3d24ee4

Phoenix Contact 2026 © - Alle Rechte vorbehalten

<https://www.phoenixcontact.com>

PHOENIX CONTACT Deutschland GmbH

Flachmarktstraße 8

D-32825 Blomberg

+49 52 35/3-1 20 00

info@phoenixcontact.de