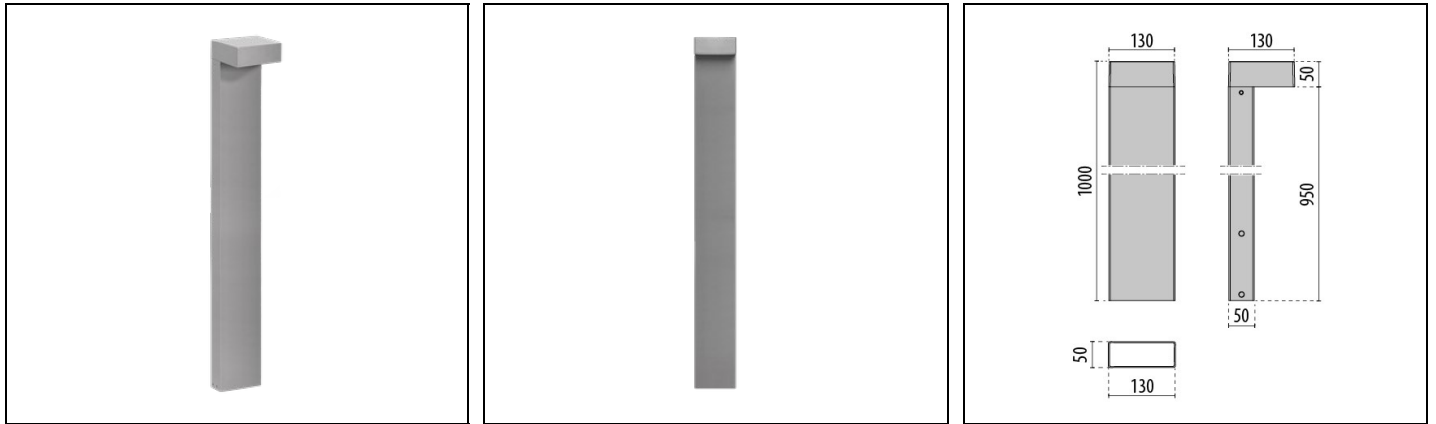


# MIMIK 10 POST 1000 HU

Artikelnummer 3112996



## Beschreibung

LED Pollerleuchte, bestehend aus:

- Gehäuse aus Aluminiumdruckguss mit Polyesterpulverlackierung ISO 9227/12944 - ISO 9223 (C5)
- Diffusor aus gehärtetem Sicherheitsiebdruk-Glas
- Reflektor aus mattiertem Reinstaluminium (AL 99,98)
- Altersbeständige Silikondichtung
- Leuchte inklusive Konverter
- Äußere Schrauben aus Edelstahl
- Poller aus extrudiertem Aluminium, lackiert ISO 9227/12944 - ISO 9223 (C5)
- Externer Stromanschluss über wasserdichte Stecker-Buchsenverbindung (QUICK), inkl. Kabel
- Als Zubehör sind robuste Sockel zur Bodenbefestigung aus Edelstahlblech erhältlich (HU-Versionen)
- Geeignet für Anlagen, bei denen Leuchten mit Schutz vor Lichtverschmutzung gefordert sind
- Zukunftssichere, wartbare Leuchte

Um die ständige Aktualisierung unserer Produkte zu fördern, behält sich PERFORMANCE in LIGHTING das Recht vor, Änderungen ohne vorherige Ankündigung vorzunehmen. Daher wird immer empfohlen, die neueste Version zu lesen, die auf der Website [www.performanceinlighting.com](http://www.performanceinlighting.com) veröffentlicht ist. Gelieferte Lumenleistungen und Stromverbrauch, einschließlich Verluste, unterliegen einer Toleranz von +/- 7 %. Wenn nicht anders angegeben, gelten die Werte für eine Umgebungstemperatur von 25°C. Die Garantiebedingungen sind unter <https://www.performanceinlighting.com/gr/company/led-warranty>

## Produktdaten

ETIM-Gruppe:	EG000027	ETIM-Klasse:	EC000301
--------------	----------	--------------	----------

## Allgemeine Eigenschaften

Fassung:	LED	Leuchtmittel:	LED
LED-Nennlichtstrom [lm]:	1076	Leuchtenlichtstrom [lm]:	780
Leistung [W]:	10 W	Lichtausbeute [lm/W]:	78
CRI:	80	Farbtemperatur [K]:	4000
Farbe / Veredelung:	GR-94 / Grau metallic / Strukturiert	Schutzart IP:	IP65
Schlagfestigkeit / Schlagenergie:	IK08 5J xx5	Schutzklasse:	I
Optik:	CP/T3 - Fuss- und Radweg Type III	Nettogewicht [kg]:	3.008
Gesamte Länge [mm]:	130	Gesamte Breite [mm]:	130
Gesamte Höhe [mm]:	1003		

## Mechanische Eigenschaften

Bauform:	Rechteckig	Gehäusematerial:	Aluminium
Diffusormaterial:	Glas		

## Elektrische Eigenschaften

Spannungsart:	AC	Eingangsspannung [V AC]:	220/240
Eingangsfrequenz [Hz]:	50/60	Leistungsfaktor / COS $\Phi$ :	>0.9
Einschaltstrom [A/ $\mu$ s]:	5 / 50	C10 1.5 mm <sup>2</sup> :	52
C16 2.5 mm <sup>2</sup> :	85	B10 1.5 mm <sup>2</sup> :	31
B16 2.5 mm <sup>2</sup> :	50		

## Installation

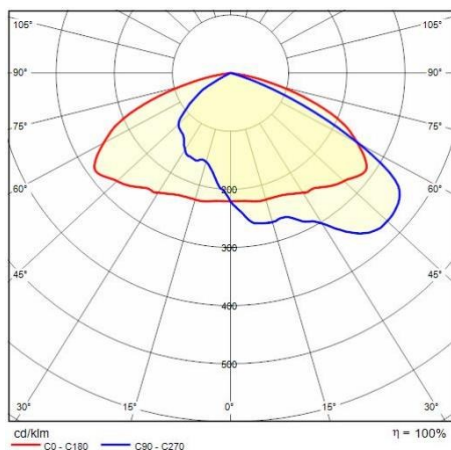
Anwendungsbereich:	Außenbeleuchtung	Min. Umgebungstemperatur [°C]:	-20
Max. Umgebungstemperatur [°C]:	35		

## Lichteigenschaften

MacAdam:	5	Lumen maintenance:	L80B10@60000h
Verteilung der Lichtemission:	Direct	Lichtstärkeklasse:	G*3
Keine Lichtverschmutzung (ULR = 0%):		IPEA* (Straßenbeleuchtung):	B
IPEA* (Flächen, Kreisverkehre):	B	IPEA* (Radfahrer / Fußgänger):	B
IPEA* (Grünzonen):	B	IPEA* (historische Stadtkerne):	B

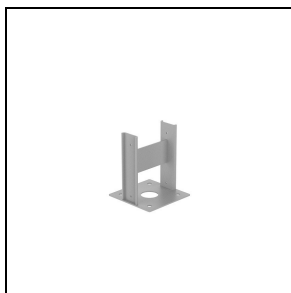
Um die ständige Aktualisierung unserer Produkte zu fördern, behält sich PERFORMANCE IN LIGHTING das Recht vor, Änderungen ohne vorherige Ankündigung vorzunehmen. Daher wird immer empfohlen, die neueste Version zu lesen, die auf der Website [www.performanceinlighting.com](http://www.performanceinlighting.com) veröffentlicht ist. Gelieferte Lumenleistungen und Stromverbrauch, einschließlich Verluste, unterliegen einer Toleranz von +/-7 %. Wenn nicht anders angegeben, gelten die Werte für eine Umgebungstemperatur von 25°C. Die Garantiebedingungen sind unter <https://www.performanceinlighting.com/gr/company/led-warranty>

## Photometrische Daten



## Optionales Zubehör

### MIMIK 10 POST HU

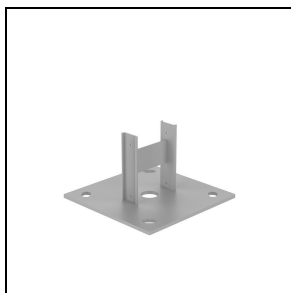


**3112991**

Socket HU MIMIK10 POST

■ GR-94 / Grau metallic

### MIMIK 10 POST FR



**3112993**

Socket FR MIMIK10 POST

■ GR-94 / Grau metallic