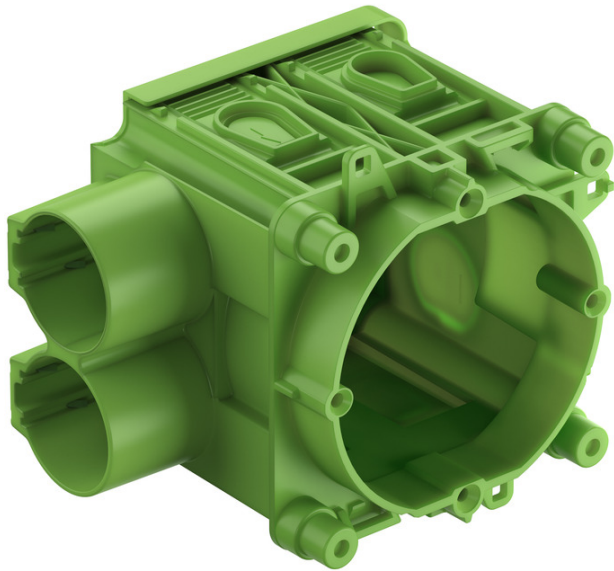


Geräte-Verbindungsdose

P 71 GVD-O 2xM25



P 71 GVD-O 2xM25

Geräte-Verbindungsdose

Artikelnummer: 98496601

Maße: 71 x 71 x 67,5 mm

Geräteverbindungsdose für die liegende Werksfertigung, 1-teilig, Durchmesser 60 mm Ø, mit vergrößertem Anschlussraum, 4 Schraubdomes mit Schraubabstand 60 mm, kombinierbar, mit Krallenbefestigung, kombinierbar im Normabstand 71 mm, geeignet auch für Gegenschalung, VDE zertifiziert nach DIN EN 60670 (VDE 0606)

offenes Frontteil für Spezial-Haftmagnet HM P 71 (98498001), Magnetbefestigung, Integrierte Rohradapter und zusätzliche Rohradapter mit Easy-Cut-Membran, Dichtbereich M16 - M25, stützholmfähig



Produkteigenschaften

Elektrische Eigenschaften

Bemessungsisolationsspannung AC:	400 V
Schutzklasse:	II
Schutzart:	IP30
geeignet für:	Betonbau
UL Type Rating:	k.A.

Farben

Farbe Unterteil:	grün
Farbe Oberteil:	grün

Maße und Gewicht

Breite:	71 mm
Länge:	71 mm
Höhe:	67.5 mm
Durchmesser:	60 mm
Gewicht:	0.0554 kg

Materialeigenschaften

halogenfrei:	ja
Brennbarkeitsklasse nach UL94:	HB
Glühdrahtfestigkeit:	650 °C (EN 60695-2-11)

Mechanische Eigenschaften

Befestigungsart:	Magnetbefestigung
------------------	-------------------

Vertriebsdaten

EAN:	4013902634156
ETIM Klasse:	EC002601
Zolltarifnummer:	39269097
Mindestbestellmenge:	1

Werkstoff

Material Unterteil:	Polypropylen
Material Oberteil:	Polypropylen

Zertifikate

Prüfzeichen:	VDE (DIN EN 60670-1/-22 (VDE 0606-1/-22))
--------------	---

Zubehör

[98498001 - HM P 71 - Zubehör IBT](#)

[98401601 - RA 16 - Rohradapter](#)

[98402001 - RA 20 - Rohradapter](#)

[98402501 - RA 25 - Rohradapter](#)

Einführungen / Vorprägungen

Integrierte Rohreinführung:

2 x M25

EasyCut-Membrane:

4 x bis M25