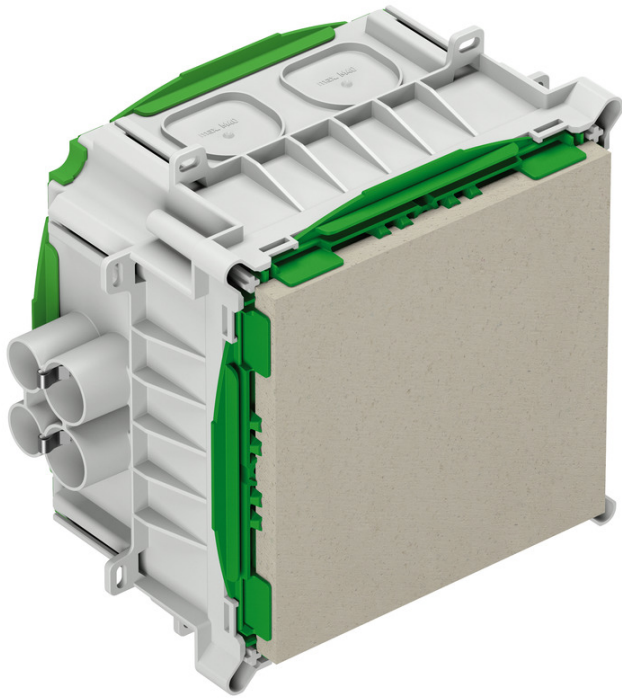


Boîtier d'intégration  
**IBTLED 2**



## IBTLED 2

### Boîtier d'intégration

Numéro de produit: 98215001

Dimensions: 227 x 250 x 135 mm

Boîtier d'intégration, pour construction en préfabriqué, sans halogène, servant au montage de luminaires NV/HV/LED et de haut-parleurs, systèmes de signalisation et d'appel, pour l'installation de luminaires certifiés VDE selon la norme DIN EN 60598 (VDE 0711), ainsi qu'avec repère F ou MM, avec indice de protection IP30, Tension nominale d'isolement: 400V AC, sans halogène

**Hauteur de montage maximale pour voyants, haut-parleurs, systèmes de signalisation et d'appel : 100 mm, puissance de lampe LED max. 20 W, puissance de lampe halogène max. 50 W, entrées supplémentaires 4 x jusqu'à M40, ouverture de sortie : Plaque Fermacell®, variable jusqu'à max. 150 x 150 mm, 8 entrées de tube combinées 4 x M20, 4 x M25, arrêt de tube intégré et décharge de traction pour tubes M20, M25, fixation par collage ou cloutage, Introduction combinée, Plage d'étanchéité M16 - M40**



## Données techniques

### Propriétés électriques

Tension nominale d'isolement CA:	400 V
Type de protection:	IP30
Adapté à:	Constructions en coffrages béton

### Couleurs

Couleur de la partie inférieure:	gris
Couleur de la partie supérieure:	vert

### Dimensions

Largeur:	227 mm
Longueur:	250 mm
Hauteur:	135 mm
Longueur intérieure:	150 mm
Largeur intérieure:	150 mm
Hauteur intérieure:	125 mm
Poids:	1.04 kg

### Propriétés du matériel

sans halogène:	oui
Classe d'inflammabilité selon UL94:	HB
Résistance du filament:	650 °C (EN 60695-2-11)

### Propriétés mécaniques

Type de fixation:	Fxation par collage ou cloutage
-------------------	---------------------------------

### Conditions ambiantes

Humidité relative de l'air max. 25 °C:	- %
Humidité relative de l'air max. 40°C:	50 %
Température ambiante min.:	-25 °C

### Conditions ambiantes

Température ambiante max.:	60 °C
Température ambiante 24h:	35 °C

### Sales Information

EAN:	4013902593736
Classe ETIM:	EC000414
Numéro de tarif des douanes:	39269097
Quantité de commande minimale:	1

### Matériau

Matériau de la partie inférieure:	Polypropylène
Matériau de la partie supérieure:	Polypropylène