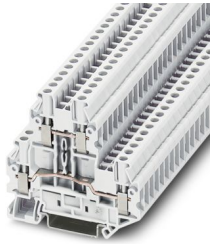


UTT 2,5 WH - Doppelstockklemme

3044638

<https://www.phoenixcontact.com/de/produkte/3044638>

Bitte beachten Sie, dass die in diesem PDF-Dokument angezeigten Daten aus unserem Online-Katalog generiert wurden. Bitte finden Sie die vollständigen Daten in der Benutzer-Dokumentation. Es gelten unsere Allgemeinen Nutzungsbedingungen für Downloads.



Doppelstockklemme, Nennspannung: 500 V, Nennstrom: 24 A, Anschlussart: Schraubanschluss, Bemessungsquerschnitt: 2,5 mm², Querschnitt: 0,14 mm² - 4 mm², Montageart: NS 35/7,5, NS 35/15, Farbe: weiß

Ihre Vorteile

- Global anerkannt: weltweit bewährter Schraubanschluss
- Wartungsfrei und vibrationsicher aufgrund des patentierten Reakdyn-Prinzips
- Platzersparnis und Flexibilität durch den Anschluss von zwei gleichen Leitern
- Langzeitstabile Verbindungen bei Einsatz hochwertiger Materialien
- Geringe Eigenerwärmung durch hohe Kontaktkräfte
- Maximale Effizienz auf kleinstem Raum - dank einer integrierten Ebenenbrückung werden die Anschlüsse ebenenübergreifend verbunden
- Hohe Platzersparnis durch die kompakte Integration zweier getrennter Stromkreise in einer einzigen Klemme

Kaufmännische Daten

Artikelnummer	3044638
Verpackungseinheit	50 Stück
Mindestbestellmenge	50 Stück
Verkaufsschlüssel	BA
Produktschlüssel	BE1114
GTIN	4055626314600
Gewicht pro Stück (inklusive Verpackung)	15,729 g
Gewicht pro Stück (exklusive Verpackung)	15,729 g
Zolltarifnummer	85369010
Ursprungsland	DE

UTT 2,5 WH - Doppelstockklemme

3044638

<https://www.phoenixcontact.com/de/produkte/3044638>

Technische Daten

Artikeleigenschaften

Produkttyp	Mehrstockklemme
Produktfamilie	UT
Anwendungsbereich	Bahnindustrie Maschinenbau Anlagenbau Prozessindustrie
Anzahl der Anschlüsse	4
Anzahl der Reihen	2
Potenziale	2

Isolationseigenschaften

Überspannungskategorie	III
Verschmutzungsgrad	3

Elektrische Eigenschaften

Bemessungsstoßspannung	6 kV
Maximale Verlustleistung bei Nennbedingung	0,77 W

Anschlussdaten

Anzahl der Anschlüsse pro Etage	2
Nennquerschnitt	2,5 mm ²

Etage 1+2

Anschlussart	Schraubanschluss
Schraubengewinde	M3
Anzugsdrehmoment	0,5 ... 0,6 Nm
Abisolierlänge	9 mm
Lehrdorn	A3
Anschluss gemäß Norm	IEC 60947-7-1
Leiterquerschnitt starr	0,14 mm ² ... 4 mm ²
Leiterquerschnitt AWG	26 ... 12 (umgerechnet nach IEC)
Leiterquerschnitt flexibel	0,14 mm ² ... 4 mm ²
Leiterquerschnitt flexibel [AWG]	26 ... 12 (umgerechnet nach IEC)
Leiterquerschnitt flexibel (Aderendhülse ohne Kunststoffhülse)	0,14 mm ² ... 2,5 mm ²
Leiterquerschnitt flexibel (Aderendhülse mit Kunststoffhülse)	0,14 mm ² ... 2,5 mm ²
2 Leiter gleichen Querschnitts starr	0,14 mm ² ... 1,5 mm ²
2 Leiter gleichen Querschnitts flexibel	0,14 mm ² ... 1,5 mm ²
2 Leiter gleichen Querschnitts flexibel m. Aderendhülse ohne Kunststoffhülse	0,14 mm ² ... 1,5 mm ²
2 Leiter gleichen Querschnitts flexibel m. TWIN-Aderendhülse mit Kunststoffhülse	0,5 mm ² ... 1,5 mm ²
Nennquerschnitt	2,5 mm ²

UTT 2,5 WH - Doppelstockklemme



3044638

<https://www.phoenixcontact.com/de/produkte/3044638>

Nennstrom	24 A
Belastungsstrom maximal	28 A (bei 4 mm ² Leiterquerschnitt, der maximale Belastungsstrom darf durch den Summenstrom aller angeschlossenen Leiter nicht überschritten werden.)
Nennspannung	500 V

Ex-Daten

Bemessungsdaten (ATEX/IECEX)

Kennzeichnung	Ⓜ II 2 GD Ex eb IIC Gb
Einsatztemperaturbereich	-60 °C ... 110 °C
Ex-bescheinigtes Zubehör	3047293 D-UTT 2,5/4 3047303 DP-UTT 2,5/4 3047316 ATP-UTT 2,5/4 1205053 SZS 0,6X3,5 3022276 CLIPFIX 35-5 3022218 CLIPFIX 35
Auflistung Brücken	Steckbrücke / FBS 2-5 / 3030161 Steckbrücke / FBS 3-5 / 3030174 Steckbrücke / FBS 4-5 / 3030187 Steckbrücke / FBS 5-5 / 3030190 Steckbrücke / FBS 10-5 / 3030213 Steckbrücke / FBS 20-5 / 3030226
Brückendaten	20 A / 2,5 mm ²
Temperaturerhöhung Ex	40 K (22,5 A / 2,5 mm ²)
bei Brückung mit Brücke	352 V
- bei überspringender Brückung	352 V
- bei überspringender Brückung über PE-Klemme	275 V
- bei abgelängter Brückung mit Deckel	220 V
- bei abgelängter Brückung mit Abteilungstrennplatte	176 V
Bemessungsisolationsspannung	320 V
Ausgang	(dauerhaft)

Etage Ex Allgemein

Bemessungsspannung	352 V
Bemessungsstrom	20 A
Belastungsstrom maximal	24 A

Anschlussdaten Ex Allgemein

Drehmomentbereich	0,5 Nm ... 0,6 Nm
Nennquerschnitt	2,5 mm ²
Bemessungsquerschnitt AWG	14
Anschlussvermögen starr	0,14 mm ² ... 4 mm ²
Anschlussvermögen AWG	26 ... 12
Anschlussvermögen flexibel	0,14 mm ² ... 2,5 mm ²
Anschlussvermögen AWG	26 ... 14

UTTB 2,5 WH - Doppelstockklemme



3044638

<https://www.phoenixcontact.com/de/produkte/3044638>

2 Leiter gleichen Querschnitts starr	0,14 mm ² ... 1,5 mm ²
2 Leiter gleichen Querschnitts AWG starr	26 ... 16
2 Leiter gleichen Querschnitts flexibel	0,14 mm ² ... 1,5 mm ²
2 Leiter gleichen Querschnitts AWG flexibel	26 ... 16
Ausgang	(dauerhaft)

Etage Ex 1. Etage

Durchgangswiderstand	0,6 mΩ
Ausgang	(dauerhaft)

Etage Ex 2. Etage

Durchgangswiderstand	0,4 mΩ
----------------------	--------

Maße

Breite	5,2 mm
Deckelbreite	2,2 mm
Höhe	69,9 mm
Tiefe	64,4 mm
Tiefe auf NS 35/7,5	65 mm
Tiefe auf NS 35/15	72,5 mm

Materialangaben

Farbe	weiß (RAL 9010)
Brennbarkeitsklasse nach UL 94	V0
Isolierstoffgruppe	I
Isolierstoff	PA
Statischer Isolierstoffeinsatz in Kälte	-60 °C
Relativer Isolierstoff Temperatur Index (Elec., UL 746 B)	130 °C
Brandschutz für Schienenfahrzeuge (DIN EN 45545-2) R22	HL 1 - HL 3
Brandschutz für Schienenfahrzeuge (DIN EN 45545-2) R23	HL 1 - HL 3
Brandschutz für Schienenfahrzeuge (DIN EN 45545-2) R24	HL 1 - HL 3
Brandschutz für Schienenfahrzeuge (DIN EN 45545-2) R26	HL 1 - HL 3
Oberflächen Flammbarkeit NFPA 130 (ASTM E 162)	bestanden
Spezifisch optische Rauchgasdichte NFPA 130 (ASTM E 662)	bestanden
Rauchgastoxizität NFPA 130 (SMP 800C)	bestanden

Elektrische Prüfungen

Stoßspannungsprüfung

Prüfspannung Sollwert	7,3 kV
Ergebnis	Prüfung bestanden

Erwärmungsprüfung

Anforderung Erwärmungsprüfung	Temperaturerhöhung ≤ 45 K
Ergebnis	Prüfung bestanden
	Prüfung bestanden

UTT 2,5 WH - Doppelstockklemme



3044638

<https://www.phoenixcontact.com/de/produkte/3044638>

Kurzzeitstromfestigkeit 2,5 mm ²	0,3 kA
	0,3 kA
Ergebnis	Prüfung bestanden

Betriebsfrequente Spannungsfestigkeit

Prüfspannung Sollwert	1,89 kV
Ergebnis	Prüfung bestanden

Mechanische Eigenschaften

Mechanische Daten

Offene Seitenwand	Ja
-------------------	----

Mechanische Prüfungen

Mechanische Festigkeit

Ergebnis	Prüfung bestanden
----------	-------------------

Befestigung auf dem Träger

Tragschiene/Befestigungsauflage	NS 35
Prüfkraft Sollwert	1 N
Ergebnis	Prüfung bestanden

Prüfung auf Leiterbeschädigung und Lockerung

Rotationsgeschwindigkeit	10 (+/- 2) U/min
Umdrehungen	135
Leiterquerschnitt/Gewicht	0,14 mm ² / 0,2 kg
	2,5 mm ² / 0,7 kg
	4 mm ² / 0,9 kg
Ergebnis	Prüfung bestanden

Umwelt- und Lebensdauerbedingungen

Nadelflammenprüfung

Einwirkdauer	30 s
Ergebnis	Prüfung bestanden

Schwingen/Breitbandrauschen

Prüfspezifikation	DIN EN 50155 (VDE 0115-200):2022-06
Spektrum	Lebensdauerprüfung Kategorie 2, am Drehgestell angebaut
Frequenz	f ₁ = 5 Hz bis f ₂ = 250 Hz
ASD-Pegel	6,12 (m/s ²) ² /Hz
Beschleunigung	3,12g
Prüfdauer je Achse	5 h
Prüfrichtungen	X-, Y- und Z-Achse
Ergebnis	Prüfung bestanden

Schocken

UTT 2,5 WH - Doppelstockklemme



3044638

<https://www.phoenixcontact.com/de/produkte/3044638>

Prüfspezifikation	DIN EN 50155 (VDE 0115-200):2008-03
Schockform	Halbsinus
Beschleunigung	30g
Schockdauer	18 ms
Anzahl der Schocks je Richtung	3
Prüfrichtungen	X-, Y- und Z-Achse (pos. und neg.)
Ergebnis	Prüfung bestanden

Umgebungsbedingungen

Umgebungstemperatur (Betrieb)	-60 °C ... 110 °C (Betriebstemperaturbereich inkl. Eigenerwärmung, max. kurzzeitige Betriebstemperatur siehe RTI Elec.)
Umgebungstemperatur (Lagerung/Transport)	-25 °C ... 60 °C (für kurze Zeit, nicht über 24 h, -60 °C bis +70 °C)
Umgebungstemperatur (Montage)	-5 °C ... 70 °C
Umgebungstemperatur (Betätigung)	-5 °C ... 70 °C
Zulässige Luftfeuchtigkeit (Betrieb)	20 % ... 90 %
Zulässige Luftfeuchtigkeit (Lagerung/Transport)	30 % ... 70 %

Normen und Bestimmungen

Anschluss gemäß Norm	IEC 60947-7-1
----------------------	---------------

Montage

Montageart	NS 35/7,5
	NS 35/15

UTT 2,5 WH - Doppelstockklemme

3044638

<https://www.phoenixcontact.com/de/produkte/3044638>



Zeichnungen

Schaltplan



UTT 2,5 WH - Doppelstockklemme



3044638

<https://www.phoenixcontact.com/de/produkte/3044638>

Zulassungen

☞ Zum Herunterladen von Zertifikaten, besuchen Sie die Produktdetailseite: <https://www.phoenixcontact.com/de/produkte/3044638>

DNV

Zulassungs-ID: TAE00001S9



CSA

Zulassungs-ID: 13631

	Nennspannung U_N	Nennstrom I_N	Querschnitt AWG	Querschnitt mm^2
B				
	300 V	20 A	26 - 12	-
C				
	300 V	20 A	26 - 12	-
D				
	600 V	5 A	26 - 12	-



cULus Recognized

Zulassungs-ID: E60425

	Nennspannung U_N	Nennstrom I_N	Querschnitt AWG	Querschnitt mm^2
B				
	300 V	20 A	26 - 12	-
Mehrleiteranschluss	300 V	20 A	26 - 16	-
C				
	300 V	20 A	26 - 12	-
Mehrleiteranschluss	300 V	20 A	26 - 16	-
D				
	600 V	5 A	26 - 12	-
Mehrleiteranschluss	600 V	5 A	26 - 16	-



ATEX

Zulassungs-ID: KEMA06ATEX0017U



cUL Recognized

Zulassungs-ID: E192998

	Nennspannung U_N	Nennstrom I_N	Querschnitt AWG	Querschnitt mm^2
B				
	300 V	20 A	26 - 12	-
C				
	300 V	20 A	26 - 12	-

UTT 2,5 WH - Doppelstockklemme



3044638

<https://www.phoenixcontact.com/de/produkte/3044638>



EAC Ex

Zulassungs-ID: KZ 7500525010101950



IECEX

Zulassungs-ID: IECEX KEM 06.0013U



UL Recognized

Zulassungs-ID: E192998

	Nennspannung U_N	Nennstrom I_N	Querschnitt AWG	Querschnitt mm^2
B	300 V	20 A	26 - 12	-
C	300 V	20 A	26 - 12	-



CCC

Zulassungs-ID: 2020322313000622



UKCA-EX

Zulassungs-ID: DEKRA 21UKEX0305U

UTTB 2,5 WH - Doppelstockklemme



3044638

<https://www.phoenixcontact.com/de/produkte/3044638>

Klassifikationen

ECLASS

ECLASS-13.0	27250102
ECLASS-15.0	27250102

ETIM

ETIM 10.0	EC000897
-----------	----------

UNSPSC

UNSPSC 21.0	39121400
-------------	----------

UTTB 2,5 WH - Doppelstockklemme



3044638

<https://www.phoenixcontact.com/de/produkte/3044638>

Environmental product compliance

EU RoHS

Erfüllt die Anforderungen nach RoHS-Richtlinie	Ja
Ausnahmeregelungen soweit bekannt	6(c)

China RoHS

Environment friendly use period (EFUP)	EFUP-50
	Eine artikelbezogene China RoHS Deklarationstabelle finden Sie im Downloadbereich zum jeweiligen Artikel unter „Herstellereklärung“. Für alle Artikel mit EFUP-E wird keine China RoHS Deklarationstabelle ausgestellt und benötigt.

EU REACH SVHC

Hinweis auf REACH-Kandidatenstoff (CAS-Nr.)	Lead(CAS-Nr.: 7439-92-1)
SCIP	ac730e20-36c2-4f34-87ba-c7496c4c43c2

EF3.1 Klimawandel

CO2e kg	0,042 kg CO2e
---------	---------------

Phoenix Contact 2026 © - Alle Rechte vorbehalten
<https://www.phoenixcontact.com>

PHOENIX CONTACT Deutschland GmbH
Flachmarktstraße 8
D-32825 Blomberg
+49 52 35/3-1 20 00
info@phoenixcontact.de