



Montageplatten 1,5 mm Stahlblech, verzinkt

### Allgemeine Bestelldaten

Ausführung	FPC (Polycarbonat-Leergehäuse), Montageplatte, Montageplatte, Höhe: 200 mm, Breite: 300 mm, Tiefe: 1.5 mm, Werkstoff: Stahlblech, verzinkt, silber
Best.-Nr.	<a href="#">9535930000</a>
Art	MP FPC 20/30
GTIN (EAN)	4032248009657
VPE	1 ST

**Technische Daten****Zulassungen**

ROHS Konform

**Abmessungen und Gewichte**

Tiefe	1.5 mm	Tiefe (inch)	0.0591 inch
Höhe	200 mm	Höhe (inch)	7.874 inch
Breite	300 mm	Breite (inch)	11.811 inch
Nettogewicht	468 g		

**Temperaturen**

Betriebstemperatur

**Umweltanforderungen**

RoHS-Konformitätsstatus	Konform ohne Ausnahme
REACH SVHC	Keine SVHC über 0,1 Gew.-%

**Allgemeine Angaben**

Befestigungsart	geschraubt	Oberfläche	verzinkt
Werkstoff	Stahlblech		

**Klassifikationen**

ETIM 8.0	EC000213	ETIM 9.0	EC000213
ETIM 10.0	EC000213	ECLASS 14.0	27-40-06-39
ECLASS 15.0	27-40-06-39		

## MP FPC 20/30

**Weidmüller Interface GmbH & Co. KG**  
 Klingenbergstraße 26  
 D-32758 Detmold  
 Germany

www.weidmueller.com

## Zubehör

### TS 35

#### Zubehör

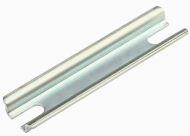


#### Allgemeine Bestelldaten

Art	TS35X7.5 ST FPC 20 VER	Ausführung
Best.-Nr.	<a href="#">8000037558</a>	Tragschiene, TS 35, TS 35 x 7.5, Breite: 165 mm, mit Langloch, ohne
GTIN (EAN)	4050118653229	Langloch, Stahl, verzinkt, verchromt
VPE	20 ST	

### TS 15

#### Zubehör



#### Allgemeine Bestelldaten

Art	TS15X5 ST FPC 20 VER	Ausführung
Best.-Nr.	<a href="#">8000037604</a>	Tragschiene, TS 15, Breite: 235 mm, ohne Langloch, Stahl, verzinkt,
GTIN (EAN)	4050118653168	verchromt
VPE	20 ST	

### TS 35

#### Zubehör



#### Allgemeine Bestelldaten

Art	TS35X7.5 ST FPC 30 HOR	Ausführung
Best.-Nr.	<a href="#">8000037559</a>	Tragschiene, TS 35, TS 35 x 7.5, Breite: 265 mm, mit Langloch, ohne
GTIN (EAN)	4050118653236	Langloch, Stahl, verzinkt, verchromt
VPE	20 ST	