

FOCUS+3 A/M

Artikelnummer 305241



Beschreibung

LED-Scheinwerfer für den Außen- und Innenbereich, bestehend aus:

- Gehäuse und Abdeckung aus lackiertem Aluminiumdruckguss ISO 9227/12944 - ISO 9223 (C5)
- Einstellbarer Ausleger aus Aluminiumdruckguss, lackiert
- Diffusor aus extrahellem gehärtetem Flachglas, mit innen aufgebrachtem Siebdruck
- Altersbeständige Silikondichtung
- Äußere Schrauben aus Edelstahl
- Kabelverschraubung M20x1,5 für Kabel mit \varnothing 7 - 12 mm (FOCUS+ 2 / 3)

Um die ständige Aktualisierung unserer Produkte zu fördern, behält sich PERFORMANCE IN LIGHTING das Recht vor, Änderungen ohne vorherige Ankündigung vorzunehmen. Daher wird immer empfohlen, die neueste Version zu lesen, die auf der Website www.performanceinlighting.com veröffentlicht ist. Gelieferte Lumenleistungen und Stromverbrauch, einschließlich Verluste, unterliegen einer Toleranz von $\pm 7\%$. Wenn nicht anders angegeben, gelten die Werte für eine Umgebungstemperatur von 25°C. Die Garantiebedingungen sind unter <https://www.performanceinlighting.com/gr/company/led-warranty>

Produktdaten

| | | | |
|--------------|----------|--------------|----------|
| ETIM-Gruppe: | EG000027 | ETIM-Klasse: | EC001744 |
|--------------|----------|--------------|----------|

Allgemeine Eigenschaften

| | | | |
|-----------------------------------|---|--------------------------|------|
| Fassung: | LED | Leuchtmittel: | LED |
| LED-Nennlichtstrom [lm]: | 5040 | Leuchtenlichtstrom [lm]: | 3409 |
| Leistung [W]: | 49 W | Lichtausbeute [lm/W]: | 70 |
| CRI: | 70 | Farbtemperatur [K]: | 3000 |
| Farbe / Veredelung: | AN-g6 / Metallic-Anthrazit / Strukturiert | Schutzart IP: | IP66 |
| Schlagfestigkeit / Schlagenergie: | IK09 10J xx7 | Schutzklasse: | I |
| Optik: | A/M - Asymmetrische mittlere | Abstrahlwinkel: | 10° |
| Nettogewicht [kg]: | 3.052 | Gesamte Länge [mm]: | 220 |
| Gesamte Breite [mm]: | 300 | Gesamte Höhe [mm]: | 50 |

Mechanische Eigenschaften

| | | | |
|------------------------------------|------------|-----------------------------------|-----------|
| Bauform: | Rechteckig | Gehäusematerial: | Aluminium |
| Diffusormaterial: | Glas | Frontale Windangriffsfläche [m²]: | 0.01 |
| Seitliche Windangriffsfläche [m²]: | 0.01 | Obere Windangriffsfläche [m²]: | 0.05 |

Elektrische Eigenschaften

| | | | |
|------------------------------|----------|--------------------------------|---------|
| Spannungsart: | AC | Eingangsspannung [V AC]: | 220/240 |
| Eingangsfrequenz [Hz]: | 50/60 | Leistungsfaktor / COS Φ : | >0.9 |
| Einschaltstrom [A/ μ s]: | 20 / 400 | C10 1.5 mm²: | 15 |
| C16 2.5 mm²: | 25 | B10 1.5 mm²: | 9 |
| B16 2.5 mm²: | 15 | | |

Installation

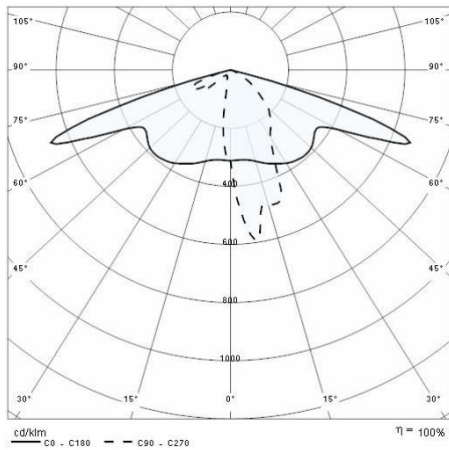
| | | | |
|--------------------------------|------------------|---|------|
| Anwendungsbereich: | Außenbeleuchtung | Min. Umgebungstemperatur [°C]: | -20 |
| Max. Umgebungstemperatur [°C]: | 30 | Mindestabstand zum beleuchteten Objekt [m]: | 0.10 |

Lichteigenschaften

| | | | |
|-------------------------------|--------|--------------------------------------|---------------|
| MacAdam: | 3 | Lumen maintenance: | L70B10@60000h |
| Verteilung der Lichtemission: | Direct | Keine Lichtverschmutzung (ULR = 0%): | |

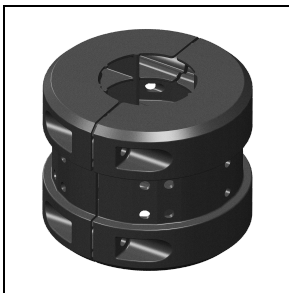
Um die ständige Aktualisierung unserer Produkte zu fördern, behält sich PERFORMANCE IN LIGHTING das Recht vor, Änderungen ohne vorherige Ankündigung vorzunehmen. Daher wird immer empfohlen, die neueste Version zu lesen, die auf der Website www.performanceinlighting.com veröffentlicht ist. Gelieferte Lumenleistungen und Stromverbrauch, einschließlich Verluste, unterliegen einer Toleranz von +/-7 %. Wenn nicht anders angegeben, gelten die Werte für eine Umgebungstemperatur von 25°C. Die Garantiebedingungen sind unter <https://www.performanceinlighting.com/gr/company/led-warranty>

Photometrische Daten



Optionales Zubehör

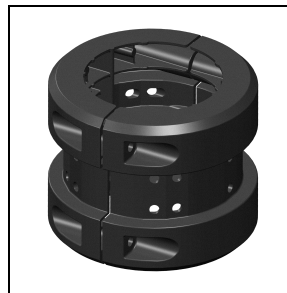
FOCUS+3



14099896

Gleitlagerung aus lackiertem Aluminium, geeignet für Masten mit Ø 60 mm

■ AN-g6 / Metallic-Anthrazit



14099696

Gleitlagerung aus lackiertem Aluminium, geeignet für Masten mit Ø 90 mm

■ AN-g6 / Metallic-Anthrazit



311043

Befestigungsbügel

■ AN-g6 / Metallic-Anthrazit