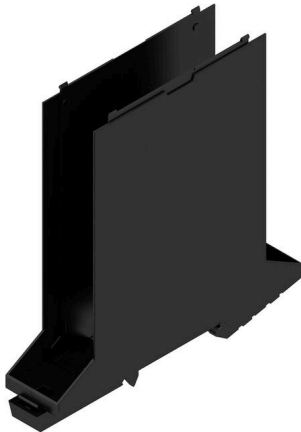


CH20M22 B BUS FE BK/BK 2010

Weidmüller Interface GmbH & Co. KG
 Klingenbergstraße 26
 D-32758 Detmold
 Germany

www.weidmueller.com

Produktbild



Das Basis-Element des modularen CH20M Gehäuses bietet eine Vielzahl von Vorteilen, die es zu einer ausgezeichneten Wahl für Ihre Projekte machen. Mit speziellen Ausschnitten für Bus- und FE-Kontakte ist es besonders flexibel und anpassungsfähig.

Ein weiterer Pluspunkt ist die Möglichkeit, das Gehäuse mittels Laser zu bedrucken, was Ihnen eine hohe Präzision und individuelle Gestaltungsmöglichkeiten bietet. Zudem steht Ihnen eine breite Farbvielfalt zur Verfügung, sodass Sie das Gehäuse ganz nach Ihren Wünschen gestalten können.

Das CH20M Gehäuse ist zudem für Standard-Tragschienen geeignet, was die Installation und Integration in bestehende Systeme erleichtert.

Allgemeine Bestelldaten

| | |
|------------|---|
| Ausführung | Modular Gehäuse, OMNIMATE Housing - Serie CH20M schwarz, Basiselement, Aussparung im Rastfußbereich für BUS-Kontakt, Aussparung im Rastfußbereich für FE-Kontakt, Breite: 22.5 mm |
| Best.-Nr. | 1384030000 |
| Art | CH20M22 B BUS FE BK/BK 2010 |
| GTIN (EAN) | 4050118271829 |
| VPE | 10 ST |

CH20M22 B BUS FE BK/BK 2010

Weidmüller Interface GmbH & Co. KG
 Klingenbergstraße 26
 D-32758 Detmold
 Germany

www.weidmueller.com

Technische Daten

Zulassungen

| | |
|------|---------|
| ROHS | Konform |
|------|---------|

Abmessungen und Gewichte

| | | | |
|--------------|----------|---------------|-------------|
| Tiefe | 108 mm | Tiefe (inch) | 4.252 inch |
| Höhe | 109.3 mm | Höhe (inch) | 4.3031 inch |
| Breite | 22.5 mm | Breite (inch) | 0.8858 inch |
| Nettogewicht | 39.4 g | | |

Temperaturen

| | | | |
|---------------------|---|--------------------------|--------------|
| Umgebungstemperatur | -25 °C...85 °C | Einsatztemperaturbereich | -40...120 °C |
| Feuchtigkeit | 5...93 % rel. Feuchte, Tu = 40 °C, keine Betauung | | |

Umweltanforderungen

| | |
|-------------------------|----------------------------|
| RoHS-Konformitätsstatus | Konform ohne Ausnahme |
| REACH SVHC | Keine SVHC über 0,1 Gew.-% |

Werkstoffdaten

| | | | |
|--------------------------------|------------|-----------------------------|-------------|
| Brennbarkeitsklasse nach UL 94 | V-0 | Isolierstoff | PA 66 GF 30 |
| Isolierstoffgruppe | I | Oberfläche | unbehandelt |
| Werkstoff | Kunststoff | Kriechstromfestigkeit (CTI) | 600 ≤ CTI |

Allgemeine Daten

| | | | |
|----------------|---------|-----------------------|---------------------------|
| Farbe | schwarz | Schutzart | IP20 im verbauten Zustand |
| Tragschiene | TS 35 | Farbtabelle (ähnlich) | RAL 9011 |
| Vergießbarkeit | Nein | | |

Baugruppeneigenschaften

| | | | |
|---|---------|---------------------------|------------|
| Anzahl Steckplätze für Buchsenstecker der assemblierten Gesamtbaugruppe, max. | 6 | Leiterplattenanzahl, max. | 1 |
| Anzahl Anschlussebenen max. | 3 | Polzahl, max. | 24 |
| Höhe der Komponenten auf der Leiterplatte, max. | 16.1 mm | Leiterplattenbestückung | beidseitig |

Mechanische Prüfungen

| | | | |
|-------------------|---|--|--|
| Entsprechend Norm | DIN EN 61373:1999 (Schock und Vibration) | | |
| Prüfbedingungen | fünf Gehäuse in Reihe montiert, 200g zusätzliches Gewicht auf der Leiterkarte | | |
| Geprüfte Achsen | X, Y, Z | | |
| Schockprüfung | Allgemeine Testhinweise | Alle mechanischen Prüfungen wurden an beispielhaften Aufbauten getestet, bzw. in Anlehnung an entsprechende Vorschriften erstellt. Die angegebenen Werte ersetzen keine zulassungsrelevanten Prüfungen und sind nur als Orientierungswerte zu sehen. | |
| | Prüfkategorie | 1 | |
| | Schockanzahl pro Achse | 3 in positiver und negativer Richtung | |
| | Schockdauer | 30 ms | |
| | Beschleunigung horizontal | 30.00 m/s ² | |

CH20M22 B BUS FE BK/BK 2010

Weidmüller Interface GmbH & Co. KG
 Klingenbergstraße 26
 D-32758 Detmold
 Germany

www.weidmueller.com

Technische Daten

| | | |
|-------------------|-------------------------------|------------------------|
| Vibrationsprüfung | Beschleunigung vertikal | 30.00 m/s ² |
| | Beschleunigung längsgerichtet | 50.00 m/s ² |
| | Prüfkategorie | 1B |
| | Prüfdauer | 5 Stunden pro Achse |
| | Effektive Beschleunigung | 7.9 m/s ² |

Thermische Prüfungen

| | | | |
|----------------------|-------------------------|---|--|
| Thermische Prüfungen | Allgemeine Testhinweise | Alle thermischen Prüfungen wurden an beispielhaften Aufbauten getestet, bzw. in Anlehnung an entsprechende Vorschriften erstellt. Die angegebenen Werte ersetzen keine zulassungsrelevanten Prüfungen und sind nur als Orientierungswerte zu sehen. | |
| | Prüfbedingungen | drei Gehäuse in Reihe montiert - kein Abstand | |
| | Prüfachsen | horizontal | |
| | Umgebungstemperatur | 70 °C | |
| | Max. Verlustleistung | 1.9 W | |
| | Umgebungstemperatur | 60 °C | |
| | Max. Verlustleistung | 2.35 W | |
| | Umgebungstemperatur | 40 °C | |
| | Max. Verlustleistung | 3.4 W | |
| | Umgebungstemperatur | 20 °C | |
| | Max. Verlustleistung | 4.5 W | |

Bauteileigenschaften

| | | | |
|-----------------------------|---------|---|---|
| Farbe Rastfuß | schwarz | Aussparung im Rastfußbereich als Vorbereitung für | BUS-Kontakt, FE-Kontakt, Kontakt nicht inbegriffen! |
| Anzahl Anschlussebenen max. | 3 | | |

Bauform - IN-Anforderungen

| | | | |
|----------------------------------|----------|---------------------|--------|
| Toleranz der Leiterplattenkontur | ±0,1 mm | Leiterplattenstärke | 1.6 mm |
| Toleranz der Leiterplattenstärke | ±0,15 mm | | |

Individuelle Anpassungsmöglichkeiten

| | | | |
|--|------------------|-----------------------------------|-----------------------------------|
| Kundenspezifische Beschriftung möglich | Ja | Kundenspezifischer Bestellprozess | Siehe Anleitung unter "Downloads" |
| Alternative Farben | Mehr auf Anfrage | Bearbeitungsmöglichkeiten | Laserbearbeitung |

Wichtiger Hinweis

| | |
|-----------------|--|
| Produktthinweis | Leiterplattenkontur, Sperrzonen, sowie weitere Informationen für das Eindesignen der Leiterplatte sind in der Kategorie Anschluss technik bei den zugehörigen Stiftleisten in den Downloads zu finden. |
|-----------------|--|

Klassifikationen

| | | | |
|-------------|-------------|-------------|-------------|
| ETIM 8.0 | EC001031 | ETIM 9.0 | EC001031 |
| ETIM 10.0 | EC001031 | ECLASS 14.0 | 27-19-06-01 |
| ECLASS 15.0 | 27-19-06-01 | | |

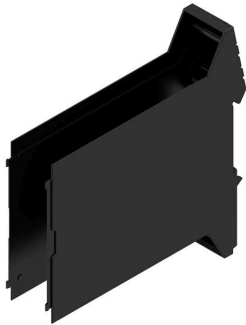
CH20M22 B BUS FE BK/BK 2010

Weidmüller Interface GmbH & Co. KG
Klingenbergstraße 26
D-32758 Detmold
Germany

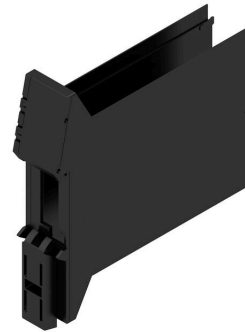
www.weidmueller.com

Zeichnungen

Produktbild

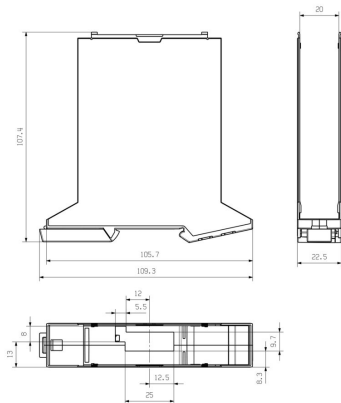


Produktvorteil



Basiselement einschließlich Bus- und FE-Ausschnitt

Maßzeichnung



CH20M22 B BUS FE BK/BK 2010

Weidmüller Interface GmbH & Co. KG
 Klingenbergstraße 26
 D-32758 Detmold
 Germany

Zubehör

www.weidmueller.com

Buskontaktblock – Lötflansch



Der integrierte Tragschienenbus für das modulare Elektronikgehäusesystem

Beim Versorgen, Verbinden und Verteilen in modularen Anwendungen ersetzt der Tragschienenbus die aufwändige Einzelverdrahtung durch eine unterbrechungsfreie und flexible Systemlösung. Der Systembus ist sicher in die 35-mm-Standard-Montageschiene integriert. Der SMD-Bus-Kontaktblock kann im Reflow-Verfahren gelötet werden, sodass er während der Bauelementmontage vollständig verarbeitet werden kann. Die widerstandsfähigen, vergoldeten Kontaktflächen gewährleisten eine dauerhaft zuverlässige Kontaktierung für alle Gehäusebreiten.

- **Grenzenlose Skalierbarkeit** – Die durchgängige Verbindungslösung quer über alle Systembaubreiten: von der 6-mm-Scheibe bis zum 67-mm-Großraumgehäuse.
- **Servicefreundliche Installation** – einfacher Modulwechsel auch im bestehenden Modulverbund – ohne Auswirkung auf benachbarte Module.
- **Universelle Integration** – Der unterbrechungsfreie Systembus ist sicher in die 35-mm-Standard-Montageschiene integriert.
- **Maximale Verfügbarkeit** – Fünf voll-galvanisierte und teil-vergoldete Twinbogenkontakte stellen eine dauerhafte Kontaktierung zum Tragschienenbus sicher. THR-Lötflansche sorgen für eine stabile Verbindung zur Leiterplatte.

Allgemeine Bestelldaten

| | | |
|------------|----------------------------|--|
| Art | SR-SMD 4.50/05/90LF 1.5... | Ausführung |
| Best.-Nr. | 115590000 | Leiterplattensteckverbinder, Bus-Kontaktblock für CH20M12-67, |
| GTIN (EAN) | 4032248942381 | Lötflansch, THT/THR-Lötanschluss, Polzahl: 5, 180°, Lötstiftlänge (l): |
| VPE | 300 ST | 1.5 mm, vergoldet, schwarz |
| Art | SR-SMD 4.50/05/90LF 1.5... | Ausführung |
| Best.-Nr. | 115589000 | Leiterplattensteckverbinder, Bus-Kontaktblock für CH20M12-67, |
| GTIN (EAN) | 4032248942527 | Lötflansch, THT/THR-Lötanschluss, Polzahl: 5, 180°, Lötstiftlänge (l): |
| VPE | 78 ST | 1.5 mm, vergoldet, schwarz |

CH20M22 B BUS FE BK/BK 2010

Weidmüller Interface GmbH & Co. KG
 Klingenbergstraße 26
 D-32758 Detmold
 Germany

Zubehör

www.weidmueller.com

Buskontaktblock – Mittiger Lötflansch



Der integrierte Tragschienenbus für das modulare Elektronikgehäusesystem

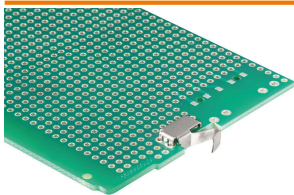
Beim Versorgen, Verbinden und Verteilen in modularen Anwendungen ersetzt der Tragschienenbus die aufwändige Einzelverdrahtung durch eine unterbrechungsfreie und flexible Systemlösung. Der Systembus ist sicher in die 35-mm-Standard-Montageschiene integriert. Der SMD-Bus-Kontaktblock kann im Reflow-Verfahren gelötet werden, sodass er während der Bauelementmontage vollständig automatisch verarbeitet werden kann. Die widerstandsfähigen, vergoldeten Kontaktflächen gewährleisten eine dauerhaft zuverlässige Kontaktierung für alle Gehäusebreiten.

- **Grenzenlose Skalierbarkeit** – Die durchgängige Verbindungslösung quer über alle Systembaubreiten: von der 6-mm-Scheibe bis zum 67-mm-Großraumgehäuse.
- **Servicefreundliche Installation** – einfacher Modulwechsel auch im bestehenden Modulverbund – ohne Auswirkung auf benachbarte Module.
- **Universelle Integration** – Der unterbrechungsfreie Systembus ist sicher in die 35-mm-Standard-Montageschiene integriert.
- **Maximale Verfügbarkeit** – Fünf voll-galvanisierte und teil-vergoldete Twinbogenkontakte stellen eine dauerhafte Kontaktierung zum Tragschienenbus sicher. THR-Lötflansche sorgen für eine stabile Verbindung zur Leiterplatte.

Allgemeine Bestelldaten

| | | |
|------------|----------------------------|---|
| Art | SR-SMD 4.50/05/90LFM 3... | Ausführung |
| Best.-Nr. | 1155880000 | Leiterplattensteckverbinder, Bus-Kontaktblock für CH20M12-67, |
| GTIN (EAN) | 4032248942305 | Mittellötflansch, THT/THR-Lötanschluss, Polzahl: 5, 180°, |
| VPE | 300 ST | Lötstiftlänge (l): 3.2 mm, vergoldet, schwarz |
| Art | SR-SMD 4.50/05/90LFM 3... | Ausführung |
| Best.-Nr. | 1155870000 | Leiterplattensteckverbinder, Bus-Kontaktblock für CH20M12-67, |
| GTIN (EAN) | 4032248942510 | Mittellötflansch, THT/THR-Lötanschluss, Polzahl: 5, 180°, |
| VPE | 78 ST | Lötstiftlänge (l): 3.2 mm, vergoldet, schwarz |

FE-Kontakt – CH20M



Funktionssicherheit - entweder voll integriert oder einfach montiert

Der optionale Anschluss „CH20M FE“ schützt ihr System optimal durch einen Tragschienenkontakt für die Funktionserdung.

Der vormontierte Funktions-Erde-Kontakt im 6-mm-Gehäuse gewährleistet eine zuverlässige Verbindung von elektronischen Abschirmungen zur Tragschiene. Für Gehäuse von 12,5 bis 67,5 mm ist ein Funktions-Erde-Kontakt verfügbar, der im Reflow-Verfahren verarbeitet werden kann.

CH20M22 B BUS FE BK/BK 2010

Weidmüller Interface GmbH & Co. KG
Klingenbergstraße 26
D-32758 Detmold
Germany

Zubehör

www.weidmueller.com

Allgemeine Bestelldaten

| | | |
|------------|----------------------------|---|
| Art | CH20M FE 12-67 1.5SN RL | Ausführung |
| Best.-Nr. | 1189370000 | Elektronikgehäuse, Zubehör, THT/THR-Lötanschluss, 5.00 mm, |
| GTIN (EAN) | 4032248972715 | Polzahl: 1, Lötstiftlänge (l): 1.5 mm, verzinnt, silbergrau, Tape |
| VPE | 750 ST | |
| Art | CH20M FE 12-67 3.2SN RL | Ausführung |
| Best.-Nr. | 1264240000 | Elektronikgehäuse, Zubehör, THT/THR-Lötanschluss, 5.00 mm, |
| GTIN (EAN) | 4050118073997 | Polzahl: 1, Lötstiftlänge (l): 3.2 mm, verzinnt, grau, Tape |
| VPE | 750 ST | |