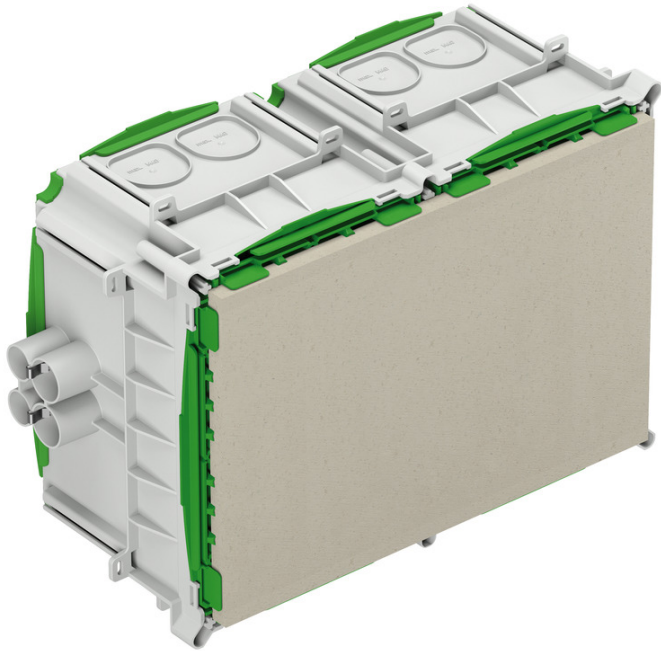


Boîtier d'intégration
IBTLED 3



IBTLED 3

Boîtier d'intégration

Numéro de produit: 98220001

Dimensions: 277 x 400 x 165 mm

Boîtier d'intégration, pour construction en préfabriqué, sans halogène, servant au montage de luminaires NV/HV/LED et de haut-parleurs, systèmes de signalisation et d'appel, pour l'installation de luminaires certifiés VDE selon la norme DIN EN 60598 (VDE 0711), ainsi qu'avec repère F ou MM, avec indice de protection IP30, Tension nominale d'isolement: 400V AC, sans halogène

Hauteur de montage maximale pour voyants, haut-parleurs, systèmes de signalisation et d'appel : 130 mm, puissance de lampe halogène max. 100 W, puissance de lampe LED max. 47 W, entrées supplémentaires 8 x jusqu'à M40, ouverture de sortie : Plaque Fermacell®, variable jusqu'à max. 200 x 300 mm, 8 entrées de tube combinées 4 x M20, M25, 4 x M25, arrêt de tube intégré et décharge de traction pour tubes M20, M25, fixation par collage ou cloutage, Introduction combinée, Plage d'étanchéité M16 - M40



Données techniques

Propriétés électriques

| | |
|----------------------------------|----------------------------------|
| Tension nominale d'isolement CA: | 400 V |
| Type de protection: | IP30 |
| Adapté à: | Constructions en coffrages béton |

Couleurs

| | |
|----------------------------------|------|
| Couleur de la partie inférieure: | gris |
| Couleur de la partie supérieure: | vert |

Dimensions

| | |
|----------------------|----------|
| Largeur: | 277 mm |
| Longueur: | 400 mm |
| Hauteur: | 165 mm |
| Longueur intérieure: | 300 mm |
| Largeur intérieure: | 200 mm |
| Hauteur intérieure: | 155 mm |
| Poids: | 2.115 kg |

Propriétés du matériel

| | |
|-------------------------------------|------------------------|
| sans halogène: | oui |
| Classe d'inflammabilité selon UL94: | HB |
| Résistance du filament: | 650 °C (EN 60695-2-11) |

Propriétés mécaniques

| | |
|-------------------|---------------------------------|
| Type de fixation: | Fxation par collage ou cloutage |
|-------------------|---------------------------------|

Conditions ambiantes

| | |
|--|--------|
| Humidité relative de l'air max. 25 °C: | - % |
| Humidité relative de l'air max. 40°C: | 50 % |
| Température ambiante min.: | -25 °C |

Conditions ambiantes

| | |
|----------------------------|-------|
| Température ambiante max.: | 60 °C |
| Température ambiante 24h: | 35 °C |

Sales Information

| | |
|--------------------------------|---------------|
| EAN: | 4013902593767 |
| Classe ETIM: | EC000414 |
| Numéro de tarif des douanes: | 39269097 |
| Quantité de commande minimale: | 1 |

Matériau

| | |
|-----------------------------------|---------------|
| Matériau de la partie inférieure: | Polypropylène |
| Matériau de la partie supérieure: | Polypropylène |