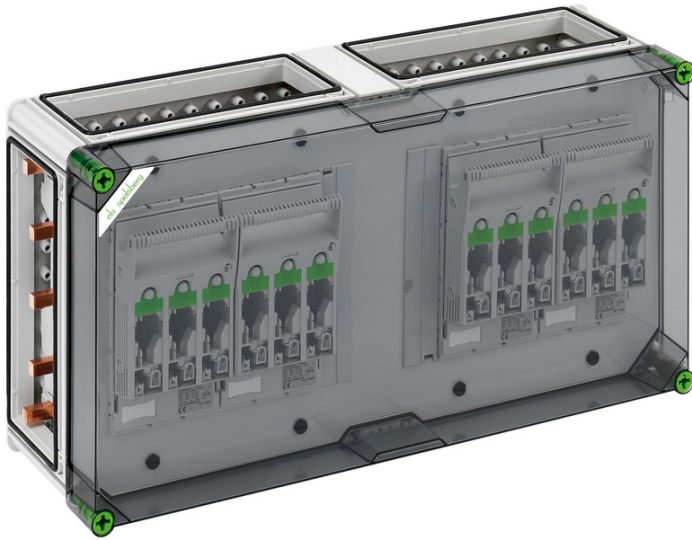


NH-Reiterlasttrennergehäuse

GST 4045-250



GST 4045-250

NH-Reiterlasttrennergehäuse

INDIVIDUALISIERBAR

Artikelnummer: 04604501
Maße: 640 x 320 x 179 mm

NH-Reiter-Sicherungs-Lasttrennschaltergehäuse, 4 x NH 00-Reiter-Sicherungs-Lasttrennschalter, Schellenanschluss 1,5 - 50 mm², Abgang universal, auf Sammelschiene 5-polig, mit 5 Sammelschienenklemmen zum direkten Anschluss eines Kabels an das Sammelschienensystem, zusätzliche N- und PE-Klemme für jeden Trennschalter, 4 x Gehäuseverbinder (GGV)

Sammelschienensystem 250 A, mit transparentem Deckel

IP65

IK08



690V
AC



Produkteigenschaften

Elektrische Eigenschaften

Bemessungsbetriebsspannung AC:	690 V
Schutzklasse:	II
Schutzart:	IP65
Bemessungsstrom:	250 A
UL Type Rating:	3R

Maße und Gewicht

Breite:	640 mm
Länge:	320 mm
Höhe:	179 mm
Gewicht:	12.186 kg

Materialeigenschaften

UV-beständig:	ja
halogenfrei:	ja
Glühdrahtfestigkeit:	960 °C (EN 60695-2-11)

Mechanische Eigenschaften

Schlagfestigkeit:	IK08
Drehmoment der Deckelschraube:	2.5 Nm
Anreihbar:	ja

Umgebungsbedingungen

max. relative Luftfeuchtigkeit 25°C:	95 %
max. relative Luftfeuchtigkeit 40°C:	50 %
Umgebungstemperatur min.:	-25 °C
Umgebungstemperatur max.:	40 °C
Umgebungstemperatur 24h:	35 °C
Installationsort:	geschützter Außenbereich

Vertriebsdaten

EAN:	4013902052226
ETIM Klasse:	EC000249
Zolltarifnummer:	85369095
Mindestbestellmenge:	1

Werkstoff

Material Unterteil:	Polycarbonat
Material Oberteil:	Polycarbonat, glasfaserverstärkt
Material Dichtung:	Polyurethan
Material Deckelschraube:	Polyamid, glasfaserverstärkt

Zubehör

[07251401 - GFS 14-m - Flanschset](#)

[07505601 - GSV 56 - Sammelschienenverbinder](#)

[07673001 - KPK NH00 - Prismenklemme](#)

[07675001 - KSR NH 00 - Anschlussschrauben](#)