



WS-Markierer sind optimal auf Leitungsverbinder der W-Reihe abgestimmt. Dank ihrer Systemkompatibilität lassen sich WS-Schilder auch auf der I-Reihe sowie der Z-Reihe einsetzen. Die großen Beschriftungsflächen erlauben neben langen Beschriftungsketten auch eine mehrzeilige Aufteilung.

WS-Markierer eignen sich besonders für eine Beschriftung mit langen, individuell erstellten Zeichenfolgen. Durch das bewährte MultiCard-Format ist eine Beschriftung mit PrintJet CONNECT oder Plotter möglich.

- In Streifen oder einzeln montierbar
- Markierer im bewährten MultiCard-Format

Für Sonderdruck: Bitte senden Sie uns für ihre Beschriftungsvorgaben eine Datei unserer Beschriftungssoftware M-Print PRO oder M-Print PRO Online (ohne Installation).

Allgemeine Bestelldaten

| | |
|------------|---|
| Ausführung | WS, Klemmenmarkierung, 10 x 6 mm, Raster in mm (P): 6.00 Weidmueller, Allen-Bradley, blau |
| Best.-Nr. | 1069080000 |
| Art | WS 10/6 MC M NE BL |
| GTIN (EAN) | 4032248824618 |
| VPE | 600 ST |

Technische Daten

Zulassungen

| | |
|------|---------|
| ROHS | Konform |
|------|---------|

Abmessungen und Gewichte

| | | | |
|--------------|-------|---------------|-------------|
| Höhe | 10 mm | Höhe (inch) | 0.3937 inch |
| Breite | 6 mm | Breite (inch) | 0.2362 inch |
| Nettogewicht | 0.2 g | | |

Temperaturen

| | |
|--------------------------|--------------|
| Einsatztemperaturbereich | -40...100 °C |
|--------------------------|--------------|

Umweltanforderungen

| | | | |
|------------------------------------|--------------------------------|-----------------|--|
| RoHS-Konformitätsstatus | Konform ohne Ausnahme | | |
| REACH SVHC | Keine SVHC über 0,1 Gew.-% | | |
| Produktspezifischer CO2-Fußabdruck | Von der Wiege bis zum Werkstor | 0.001 kg CO2eq. | |

Allgemeine Angaben

| | | | |
|------------------------------------|---|-----------|--|
| Materialfarbe nach Widerstandskode | 6 | | |
| Breite | 6 mm | | |
| Brennbarkeitsklasse nach UL 94 | V-2 | | |
| Einsatztemperaturbereich, max. | 100 °C | | |
| Einsatztemperaturbereich, min. | -40 °C | | |
| Farbe | blau | | |
| Halogene | Nein | | |
| Werkstoff | Polyamid 66 | | |
| Aufgedruckte Zeichen | neutral | | |
| Anzahl Markierer pro VPE | Lieferform | MultiCard | |
| kompatibler Drucker | PRINTJET CONNECT , MCP BASIC 2 , MCP PLUS 2 | | |
| Anzahl Markierer pro Verbund | 1 MultiCard = Terminal marker | | |
| Einsatztemperaturbereich | -40...100 °C | | |
| Applikation / Hersteller | Weidmueller, Allen-Bradley | | |

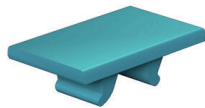
Verbindermarkierer

| | |
|------------------|---------|
| Raster in mm (P) | 6.00 mm |
|------------------|---------|

Klassifikationen

| | | | |
|-------------|-------------|-------------|-------------|
| ETIM 8.0 | EC000761 | ETIM 9.0 | EC000761 |
| ETIM 10.0 | EC000761 | ECLASS 14.0 | 27-28-11-01 |
| ECLASS 15.0 | 27-28-11-01 | | |

Zeichnungen



Zeichnung

