

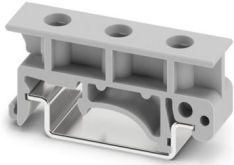
USA 10-KSS - Schienenadapter

3034379

<https://www.phoenixcontact.com/de/produkte/3034379>

Bitte beachten Sie, dass die in diesem PDF-Dokument angezeigten Daten aus unserem Online-Katalog generiert wurden. Bitte finden Sie die vollständigen Daten in der Benutzer-Dokumentation. Es gelten unsere Allgemeinen Nutzungsbedingungen für Downloads.

Schienenadapter, zur Aufnahme von Kurzschlussstecker KSS 8 und KSS 10, Tiefe: 19 mm, Breite: 10 mm, Höhe: 42,6 mm, Farbe: grau



Ihre Vorteile

- Die universellen Adapter werden zur Befestigung und Aufnahme von elektrischen oder elektronischen Schaltgeräten eingesetzt
- Sie dienen dem schutzisolierten Aufbau von Komponenten oder Tragschienen

Kaufmännische Daten

| | |
|--|---|
| Artikelnummer | 3034379 |
| Verpackungseinheit | 50 Stück |
| Mindestbestellmenge | 50 Stück |
| Hinweis | Auftragsgebundene Fertigung (keine Rücknahme) |
| Verkaufsschlüssel | DT |
| Produktschlüssel | BE61ZX |
| GTIN | 4055626276809 |
| Gewicht pro Stück (inklusive Verpackung) | 2 g |
| Gewicht pro Stück (exklusive Verpackung) | 2 g |
| Zolltarifnummer | 39269097 |
| Ursprungsland | DE |

Technische Daten

Artikeleigenschaften

| | |
|------------|-----------------|
| Produkttyp | Montagematerial |
|------------|-----------------|

Maße

| | |
|--------|---------|
| Breite | 10 mm |
| Höhe | 42,6 mm |
| Tiefe | 19 mm |

Materialangaben

| | |
|--------------------------------|-----------------|
| Farbe | grau (RAL 7042) |
| Material | PA |
| Brennbarkeitsklasse nach UL 94 | V2 |
| Beschichtung | unbeschichtet |

Umwelt- und Lebensdauerbedingungen

Umgebungsbedingungen

| | |
|---|---|
| Umgebungstemperatur (Betrieb) | -60 °C ... 105 °C (max. kurzzeitige Betriebstemperatur siehe RTI Elec.) |
| Umgebungstemperatur (Lagerung/Transport) | -25 °C ... 60 °C (für kurze Zeit, nicht über 24 h, -60 °C bis +70 °C) |
| Umgebungstemperatur (Montage) | -5 °C ... 70 °C |
| Umgebungstemperatur (Betätigung) | -5 °C ... 70 °C |
| Zulässige Luftfeuchtigkeit (Lagerung/Transport) | 30 % ... 70 % |

USA 10-KSS - Schienenadapter

3034379

<https://www.phoenixcontact.com/de/produkte/3034379>



Klassifikationen

ECLASS

| | |
|-------------|----------|
| ECLASS-13.0 | 27370419 |
| ECLASS-15.0 | 27370419 |

ETIM

| | |
|-----------|----------|
| ETIM 10.0 | EC001024 |
|-----------|----------|

UNSPSC

| | |
|-------------|----------|
| UNSPSC 21.0 | 39121400 |
|-------------|----------|

USA 10-KSS - Schienenadapter



3034379

<https://www.phoenixcontact.com/de/produkte/3034379>

Environmental product compliance

EU RoHS

| | |
|--|------------------------------|
| Erfüllt die Anforderungen nach RoHS-Richtlinie | Ja, Keine Ausnahmeregelungen |
|--|------------------------------|

China RoHS

| | |
|--|---|
| Environment friendly use period (EFUP) | EFUP-E |
| | Keine Gefahrstoffe über den Grenzwerten |

EU REACH SVHC

| | |
|---|--|
| Hinweis auf REACH-Kandidatenstoff (CAS-Nr.) | Kein Stoff mit einem Massenanteil von mehr als 0,1 % |
|---|--|

Phoenix Contact 2026 © - Alle Rechte vorbehalten

<https://www.phoenixcontact.com>

PHOENIX CONTACT Deutschland GmbH

Flachmarktstraße 8

D-32825 Blomberg

+49 52 35/3-1 20 00

info@phoenixcontact.de