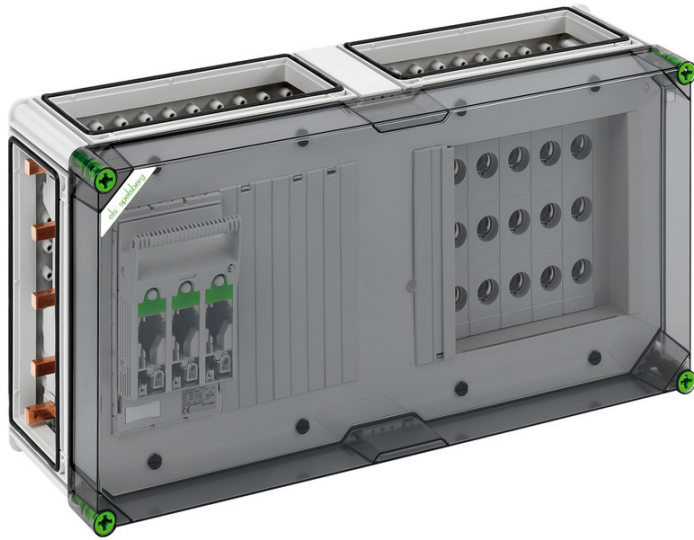


Kombi-Reitergehäuse

## GST 401 KN-400



### GST 401 KN-400

**Kombi-Reitergehäuse**

**INDIVIDUALISIERBAR**

Artikelnummer: 04640184

Maße: 640 x 320 x 179 mm

Kombi-Reitergehäuse, 1 x NH 00-Reiter-Sicherungs-Lasttrennschalter, Schellenanschluss 1,5 - 50 mm<sup>2</sup>, Abgang universal, 5 x 3-polige D02-Reiter-Sicherungssockel, E 18-Gewinde, Schraubanschluss 1,5 - 25 mm<sup>2</sup>, auf Sammelschiene 5-polig, mit 5 Sammelschienenklemmen zum direkten Anschluss eines Kabels an das Sammelschienensystem, zusätzliche N- und PE-Klemme für jeden Trennschalter, 4 x Gehäuseverbinder (GGV)

**Sammelschienensystem 400 A, mit transparentem Deckel**



## Produkteigenschaften

### Elektrische Eigenschaften

Bemessungsbetriebsspannung AC:	400 V
Schutzklasse:	II
Schutzart:	IP65
Bemessungsstrom:	400 A
UL Type Rating:	3R

### Maße und Gewicht

Breite:	640 mm
Länge:	320 mm
Höhe:	179 mm
Gewicht:	10.6978 kg

### Materialeigenschaften

UV-beständig:	ja
halogenfrei:	ja
Glühdrahtfestigkeit:	960 °C (EN 60695-2-11)

### Mechanische Eigenschaften

Schlagfestigkeit:	IK08
Drehmoment der Deckelschraube:	2.5 Nm
Anreihbar:	ja

### Umgebungsbedingungen

max. relative Luftfeuchtigkeit 25°C:	95 %
max. relative Luftfeuchtigkeit 40°C:	50 %
Umgebungstemperatur min.:	-25 °C
Umgebungstemperatur max.:	40 °C
Umgebungstemperatur 24h:	35 °C
Installationsort:	geschützter Außenbereich

## Vertriebsdaten

EAN:	4013902879373
ETIM Klasse:	EC000249
Zolltarifnummer:	85369095
Mindestbestellmenge:	1

## Werkstoff

Material Unterteil:	Polycarbonat
Material Oberteil:	Polycarbonat, glasfaserverstärkt
Material Dichtung:	Polyurethan
Material Deckelschraube:	Polyamid, glasfaserverstärkt

## Zubehör

[07251401 - GFS 14-m - Flanschset](#)

[07505601 - GSV 56 - Sammelschienenverbinder](#)

[07901901 - SK 18 - Reitersicherung](#)

[07673001 - KPK NH00 - Prismenklemme](#)