

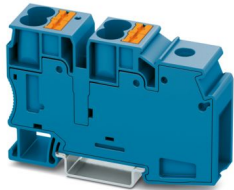
# PTU 35/4X10 BU - Potenzialsammelklemme



3002370

<https://www.phoenixcontact.com/de/produkte/3002370>

Bitte beachten Sie, dass die in diesem PDF-Dokument angezeigten Daten aus unserem Online-Katalog generiert wurden. Bitte finden Sie die vollständigen Daten in der Benutzer-Dokumentation. Es gelten unsere Allgemeinen Nutzungsbedingungen für Downloads.



Potenzialsammelklemme, In der Endanwendung sind die geltenden Sicherheitsbestimmungen für den Überlast- und Kurzschlusschutz der angeschlossenen Leiter zu berücksichtigen!, Nennspannung: 1000 V, Nennstrom: 57 A, Abgriff, Anschlussart: Push-in-Anschluss, Bemessungsquerschnitt: 10 mm<sup>2</sup>, Querschnitt: 0,5 mm<sup>2</sup> - 16 mm<sup>2</sup>, Sammelanschluss, Anschlussart: Schraubanschluss, Bemessungsquerschnitt: 35 mm<sup>2</sup>, Querschnitt: 1,5 mm<sup>2</sup> - 50 mm<sup>2</sup>, Montage: NS 35/7,5, NS 35/15, Farbe: blau

## Ihre Vorteile

- Der Klemmenblock eignet sich in idealer Weise für die Anwendung in der Gebäudeinstallation und im Maschinenbau
- Die kompakte Bauform und der Frontanschluss ermöglichen eine Verdrahtung auf engstem Raum
- Neben der Prüfmöglichkeit im doppelten Funktionsschacht steht bei allen Klemmen ein zusätzlicher Prüfabgriff zur Verfügung
- Die Push-in-Anschlussklemmen zeichnen sich, neben den Systemmerkmalen des CLIPLINE complete-Systems, durch einfaches und werkzeugloses Verdrahten von Leitern mit Aderendhülse oder starren Leitern aus

## Kaufmännische Daten

Artikelnummer	3002370
Verpackungseinheit	25 Stück
Mindestbestellmenge	25 Stück
Verkaufsschlüssel	BA
Produktschlüssel	BE2219
GTIN	4055626430874
Gewicht pro Stück (inklusive Verpackung)	72,72 g
Gewicht pro Stück (exklusive Verpackung)	69 g
Zolltarifnummer	85369010
Ursprungsland	IN

## Technische Daten

### Hinweise

Hinweis zum Betrieb	In der Endanwendung sind die geltenden Sicherheitsbestimmungen für den Überlast- und Kurzschlusschutz der angeschlossenen Leiter zu berücksichtigen!
---------------------	--

### Artikeleigenschaften

Produkttyp	Potenzialverteiler
Produktfamilie	PTU
Anzahl der Anschlüsse	5
Anzahl der Reihen	1
Potenziale	1

### Isolationseigenschaften

Überspannungskategorie	III
Verschmutzungsgrad	2

### Elektrische Eigenschaften

Bemessungsstoßspannung	8 kV
Maximale Verlustleistung bei Nennbedingung	2,43 W

### Anschlussdaten

Anzahl der Anschlüsse pro Etage	5
---------------------------------	---

### Abgriff

Anschlussart	Push-in-Anschluss
Abisolierlänge	18 mm ... 20 mm
Anschluss gemäß Norm	IEC 60947-7-1
Leiterquerschnitt starr	0,5 mm <sup>2</sup> ... 16 mm <sup>2</sup>
Leiterquerschnitt AWG	20 ... 6 (umgerechnet nach IEC)
Leiterquerschnitt flexibel	0,5 mm <sup>2</sup> ... 10 mm <sup>2</sup>
Leiterquerschnitt flexibel [AWG]	20 ... 8 (umgerechnet nach IEC)
Leiterquerschnitt flexibel (Aderendhülse ohne Kunststoffhülse)	0,5 mm <sup>2</sup> ... 10 mm <sup>2</sup>
Leiterquerschnitt flexibel (Aderendhülse mit Kunststoffhülse)	0,5 mm <sup>2</sup> ... 10 mm <sup>2</sup>
2 Leiter gleichen Querschnitts flexibel m. TWIN-Aderendhülse mit Kunststoffhülse	1,5 mm <sup>2</sup> ... 4 mm <sup>2</sup>
Nennquerschnitt	10 mm <sup>2</sup>
Nennstrom	57 A
Belastungsstrom maximal	57 A
Nennspannung	1000 V

### Sammelanschluss

Anschlussart	Schraubanschluss
Schraubengewinde	M6
Anzugsdrehmoment	3,2 ... 3,7 Nm

# PTU 35/4X10 BU - Potenzialsammelklemme



3002370

<https://www.phoenixcontact.com/de/produkte/3002370>

Abisolierlänge	18 mm ... 20 mm
Lehrdorn	B9
Anschluss gemäß Norm	IEC 60947-7-1
Leiterquerschnitt starr	1,5 mm <sup>2</sup> ... 50 mm <sup>2</sup>
Leiterquerschnitt AWG	14 ... 2 (umgerechnet nach IEC)
Leiterquerschnitt flexibel	1,5 mm <sup>2</sup> ... 35 mm <sup>2</sup>
Leiterquerschnitt flexibel [AWG]	14 ... 2 (umgerechnet nach IEC)
Leiterquerschnitt flexibel (Aderendhülse ohne Kunststoffhülse)	1,5 mm <sup>2</sup> ... 35 mm <sup>2</sup>
Leiterquerschnitt flexibel (Aderendhülse mit Kunststoffhülse)	1,5 mm <sup>2</sup> ... 35 mm <sup>2</sup>
2 Leiter gleichen Querschnitts starr	1,5 mm <sup>2</sup> ... 16 mm <sup>2</sup>
2 Leiter gleichen Querschnitts AWG starr	16 ... 6 (umgerechnet nach IEC)
2 Leiter gleichen Querschnitts flexibel	1,5 mm <sup>2</sup> ... 10 mm <sup>2</sup>
2 Leiter gleichen Querschnitts AWG flexibel	16 ... 8 (umgerechnet nach IEC)
2 Leiter gleichen Querschnitts flexibel m. TWIN-Aderendhülse mit Kunststoffhülse	1,5 mm <sup>2</sup> ... 10 mm <sup>2</sup>
Nennquerschnitt	35 mm <sup>2</sup>
Nennstrom	101 A
Belastungsstrom maximal	101 A (Der max. Belastungsstrom darf durch den Summenstrom aller angeschlossenen Leiter nicht überschritten werden.)
Nennspannung	1000 V

## Abgriff Anschlussquerschnitte direkt steckbar

Leiterquerschnitt starr	1 mm <sup>2</sup> ... 16 mm <sup>2</sup>
Leiterquerschnitt flexibel (Aderendhülse ohne Kunststoffhülse)	4 mm <sup>2</sup> ... 10 mm <sup>2</sup>
Leiterquerschnitt flexibel (Aderendhülse mit Kunststoffhülse)	2,5 mm <sup>2</sup> ... 10 mm <sup>2</sup>

## Maße

Breite	19,4 mm
Höhe	79,9 mm
Tiefe auf NS 35/7,5	50,3 mm
Tiefe auf NS 35/15	57,8 mm

## Materialangaben

Farbe	blau (RAL 5015)
Brennbarkeitsklasse nach UL 94	V0
Isolierstoffgruppe	I
Isolierstoff	PA

## Mechanische Eigenschaften

### Mechanische Daten

Offene Seitenwand	Nein
-------------------	------

## Umwelt- und Lebensdauerbedingungen

### Umgebungsbedingungen

# PTU 35/4X10 BU - Potenzialsammelklemme



3002370

<https://www.phoenixcontact.com/de/produkte/3002370>

Umgebungstemperatur (Betrieb)	-60 °C ... 110 °C (Betriebstemperaturbereich inkl. Eigenerwärmung, max. kurzzeitige Betriebstemperatur siehe RTI Elec.)
Umgebungstemperatur (Lagerung/Transport)	-25 °C ... 60 °C (für kurze Zeit, nicht über 24 h, -60 °C bis +70 °C)
Umgebungstemperatur (Montage)	-5 °C ... 70 °C
Umgebungstemperatur (Betätigung)	-5 °C ... 70 °C
Zulässige Luftfeuchtigkeit (Betrieb)	20 % ... 90 %
Zulässige Luftfeuchtigkeit (Lagerung/Transport)	30 % ... 70 %

## Normen und Bestimmungen

Anschluss gemäß Norm	IEC 60947-7-1
	IEC 60947-7-1

## Montage

Montageart	NS 35/7,5
	NS 35/15

# PTU 35/4X10 BU - Potenzialsammelklemme

3002370

<https://www.phoenixcontact.com/de/produkte/3002370>



## Zeichnungen

### Schaltplan



# PTU 35/4X10 BU - Potenzialsammelklemme



3002370

<https://www.phoenixcontact.com/de/produkte/3002370>

## Zulassungen

☞ Zum Herunterladen von Zertifikaten, besuchen Sie die Produktdetailseite: <https://www.phoenixcontact.com/de/produkte/3002370>



**EAC**

Zulassungs-ID: RU C-DE.BL08.B.00644



**cULus Recognized**

Zulassungs-ID: E60425

	Nennspannung $U_N$	Nennstrom $I_N$	Querschnitt AWG	Querschnitt $\text{mm}^2$
<b>B</b>				
Zugfederanschluss	600 V	36 A	20 - 8	-
Schraubanschluss	600 V	86 A	14 - 3	-
<b>C</b>				
Zugfederanschluss	600 V	36 A	20 - 8	-
Schraubanschluss	600 V	86 A	14 - 3	-



**EAC**

Zulassungs-ID: KZ7500651131219505

# PTU 35/4X10 BU - Potenzialsammelklemme



3002370

<https://www.phoenixcontact.com/de/produkte/3002370>

## Klassifikationen

### ECLASS

ECLASS-13.0	27250119
ECLASS-15.0	27250119

### ETIM

ETIM 10.0	EC000897
-----------	----------

### UNSPSC

UNSPSC 21.0	39121400
-------------	----------

# PTU 35/4X10 BU - Potenzialsammelklemme



3002370

<https://www.phoenixcontact.com/de/produkte/3002370>

## Environmental product compliance

### EU RoHS

Erfüllt die Anforderungen nach RoHS-Richtlinie	Ja, Keine Ausnahmeregelungen
--	------------------------------

### China RoHS

Environment friendly use period (EFUP)	EFUP-E
	Keine Gefahrstoffe über den Grenzwerten

### EU REACH SVHC

Hinweis auf REACH-Kandidatenstoff (CAS-Nr.)	Kein Stoff mit einem Massenanteil von mehr als 0,1 %
---	--

Phoenix Contact 2026 © - Alle Rechte vorbehalten  
<https://www.phoenixcontact.com>

PHOENIX CONTACT Deutschland GmbH  
Flachmarktstraße 8  
D-32825 Blomberg  
+49 52 35/3-1 20 00  
[info@phoenixcontact.de](mailto:info@phoenixcontact.de)