

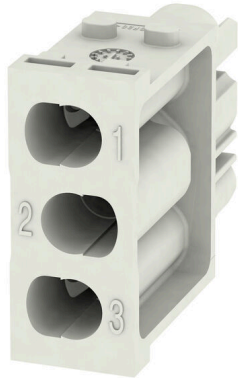
HDC MHX 3 FC**Weidmüller Interface GmbH & Co. KG**

Klingenbergstraße 26

D-32758 Detmold

Germany

www.weidmueller.com

**Flexibel**

Die vier Modulbaugrößen ermöglichen individuelle und maximal platzsparende Steckerlösungen. Zudem sorgt das verkleinerte Rastermaß für Bauformoptimierung.

Allgemeine Bestelldaten

Ausführung	Powermodul, 690 V, 40 A, Polzahl: 3, Crimanschluss, Buchse, Benötigte Steckplätze: 1
Best.-Nr.	1429350000
Art	HDC MHX 3 FC
GTIN (EAN)	4050118233476
VPE	1 ST

HDC MHX 3 FC

Weidmüller Interface GmbH & Co. KG
 Klingenbergstraße 26
 D-32758 Detmold
 Germany

www.weidmueller.com

Technische Daten

Zulassungen

Zulassungen



ROHS	Konform
UL File Number Search	UL Webseite
Zertifikat-Nr. (cURus)	E92202

Abmessungen und Gewichte

Tiefe	34 mm	Tiefe (inch)	1.3386 inch
Höhe	43 mm	Höhe (inch)	1.6929 inch
Breite	14.5 mm	Breite (inch)	0.5709 inch
Nettogewicht	8.19 g		

Temperaturen

Grenztemperatur	-40 °C ... 125 °C
-----------------	-------------------

Umweltanforderungen

RoHS-Konformitätsstatus	Konform ohne Ausnahme
REACH SVHC	Potassium perfluorobutane sulfonate 29420-49-3
SCIP	1609748e-c278-4c9b-b3d1-e6215d2988cd

Allgemeine Daten

Polzahl	3	Brennbarkeitsklasse nach UL 94	V-0
Isolationswiderstand	1012 Ω	Steckzyklen	≥ 500
Typ	Buchse	Überspannungskategorie	III
Verschmutzungsgrad	3	Werkstoff	Polycarbonat, glasfaserverstärkt
Baureihe	ModuPlug	Bemessungsspannung (DIN EN 61984)	690 V
Bemessungsspannung nach UL/CSA	600 V	Bemessungsstoßspannung (DIN EN 61984)	8 kV
Bemessungsstrom (DIN EN 61984)	40 A	Benötigte Steckplätze	1

Anschlussdaten PE

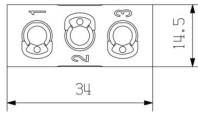
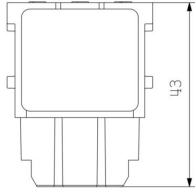
Anschlussart PE	Schraubanschluss über Modulrahmen
-----------------	-----------------------------------

Ausführung

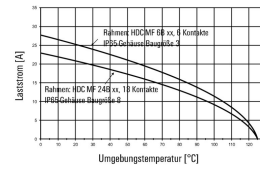
Leiteranschlussquerschnitt AWG, max.	AWG 8	Abisolierlänge Bemessungsanschluss	8 mm
Anschlussart	Crimpanschluss	Leiteranschlussquerschnitt AWG, min.	AWG 16
Leiteranschlussquerschnitt, max.	10 mm ²	Leiteranschlussquerschnitt, min.	1.5 mm ²

Klassifikationen

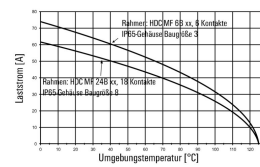
ETIM 8.0	EC000438	ETIM 9.0	EC000438
ETIM 10.0	EC000438	ECLASS 14.0	27-44-02-17
ECLASS 15.0	27-44-02-17		



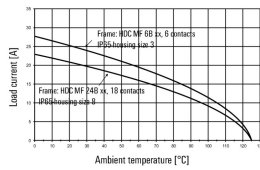
**HDC-MHX 3-Module im IP65-Gehäuse,
 Leiter H07V-K1,5:**



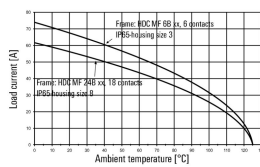
**HDC-MHX 3-Module im IP65-Gehäuse,
 Leiter H07V-K10:**



**HDC-MHX 3-modules in the IP65-housing,
 Conductor H07V-K1,5:**



**HDC-MHX 3-modules in the IP65-housing,
 Conductor H07V-K10:**



HDC MHX 3 FC

Weidmüller Interface GmbH & Co. KG
 Klingenbergstraße 26
 D-32758 Detmold
 Germany

Zubehör

www.weidmueller.com

Crimpkontakte HX

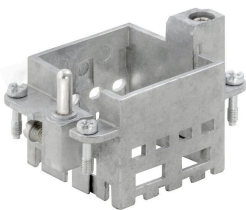
Das Crimpen ist eine elektrisch und mechanisch sichere und zuverlässige Verbindung zwischen Leiter und Kontakt. Eine ideale Crimp-Verbindung ist gasdicht und korrosionsfest.



Allgemeine Bestelldaten

Art	HDC C HX BM1.5AG	Ausführung
Best.-Nr.	1002950000	Schwere Steckverbinder, Crimpkontakt, MixMate, Buchse,
GTIN (EAN)	4032248697236	Leiteranschlussquerschnitt, max.: 1.5, gedreht, Kupferlegierung
VPE	25 ST	
Art	HDC C HX BM2.5AG	Ausführung
Best.-Nr.	1002960000	Schwere Steckverbinder, Crimpkontakt, MixMate, Buchse,
GTIN (EAN)	4032248697243	Leiteranschlussquerschnitt, max.: 2.5, gedreht, Kupferlegierung
VPE	25 ST	
Art	HDC C HX BM4.0AG	Ausführung
Best.-Nr.	1002970000	Schwere Steckverbinder, Crimpkontakt, HQ, MixMate, Buchse,
GTIN (EAN)	4032248697250	Leiteranschlussquerschnitt, max.: 4, gedreht, Kupferlegierung
VPE	25 ST	
Art	HDC C HX BM6.0AG	Ausführung
Best.-Nr.	1002980000	Schwere Steckverbinder, Crimpkontakt, MixMate, Buchse,
GTIN (EAN)	4032248697267	Leiteranschlussquerschnitt, max.: 6, gedreht, Kupferlegierung
VPE	25 ST	
Art	HDC C MHX BM10.0AG	Ausführung
Best.-Nr.	2494560000	Schwere Steckverbinder, Crimpkontakt, MHX, Buchse,
GTIN (EAN)	4050118504538	Leiteranschlussquerschnitt, max.: 8, gedreht, Kupferlegierung
VPE	25 ST	

Standard



Allgemeine Bestelldaten

Art	HDC MF 6B AB	Ausführung
Best.-Nr.	1428920000	Frame
GTIN (EAN)	4050118233414	
VPE	1 ST	

HDC MHX 3 FC

Weidmüller Interface GmbH & Co. KG
Klingenbergstraße 26
D-32758 Detmold
Germany

Zubehör

www.weidmueller.com

Art	HDC MF 6B BA	Ausführung
Best.-Nr.	1428940000	Frame
GTIN (EAN)	4050118233353	
VPE	1 ST	
Art	HDC MF 10B AC	Ausführung
Best.-Nr.	1428960000	Frame
GTIN (EAN)	4050118233223	
VPE	1 ST	
Art	HDC MF 10B CA	Ausführung
Best.-Nr.	1428980000	Frame
GTIN (EAN)	4050118233278	
VPE	1 ST	
Art	HDC MF 16B AD	Ausführung
Best.-Nr.	1429010000	Frame
GTIN (EAN)	4050118233315	
VPE	1 ST	
Art	HDC MF 16B DA	Ausführung
Best.-Nr.	1429030000	Frame
GTIN (EAN)	4050118233407	
VPE	1 ST	
Art	HDC MF 24B AF	Ausführung
Best.-Nr.	1429050000	Frame
GTIN (EAN)	4050118233285	
VPE	1 ST	
Art	HDC MF 24B FA	Ausführung
Best.-Nr.	1429070000	Frame
GTIN (EAN)	4050118233520	
VPE	1 ST	

HDC MHX 3 FC

Weidmüller Interface GmbH & Co. KG
Klingenbergstraße 26
D-32758 Detmold
Germany

Gegenstücke

www.weidmueller.com

Elektrische Module



Flexibel

Die vier Modulbaugrößen ermöglichen individuelle und maximal platzsparende Steckerlösungen. Zudem sorgt das verkleinerte Rastermaß für Bauformoptimierung.

Allgemeine Bestelldaten

Art	HDC MHX 3 MC	Ausführung
Best.-Nr.	1429340000	Powermodul, 690 V, 40 A, Polzahl: 3, Crimpanschluss, Stift, Benötigte
GTIN (EAN)	4050118233599	Steckplätze: 1
VPE	1 ST	