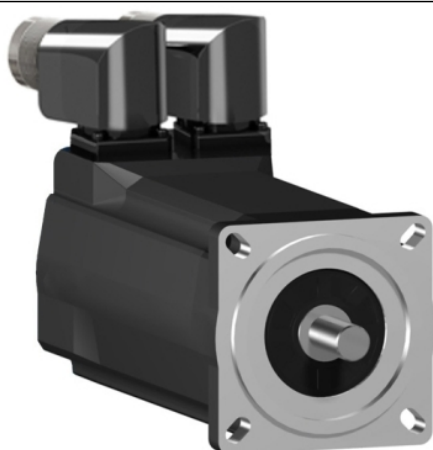


Hoja de datos del producto

Características

SH30702P11A2000

Servo motor SH3 -IEC 070 mm -2,04 Nm -8000 rpm -eje c chaveta -sin freno -doble conector acodado orientable - encoder abs ST 128b SinCos -IP54/IP65



Principal

Compatibilidad de gama	PacDrive 3
Nombre abreviado del equipo	SH3.....P
Tipo de producto o componente	Servo motor

Complementario

Máximo velocidad mecánica	8000 rpm
[Us] Tensión nominal de suministro	115 V
Número de fases de la red	Trifásica
Continuous stall current (([*]))	2,9 A
Parada continua de par de torsión	2,04 N.m en 115...480 V trifásica
Potencia continua	1130 W
Par de bloqueo de pico	7,6 N.m en 115...480 V trifásica
Potencia salida nominal	340 W en 115 V 1 fase 660 W en 230 V 1 fase 1190 W en 400 V trifásica 1360 W en 480 V trifásica
Par nominal	2,15 N.M en 115 V 1 fase 2,1 N.M en 230 V 1 fase 1,8 N.M en 400 V trifásica 1,8 N.m en 480 V trifásica
Velocidad nominal	1500 rpm en 115 V 1 fase 3000 rpm en 230 V 1 fase 6000 rpm en 400 V trifásica 7200 rpm en 480 V trifásica
Irms de corriente máx,	11,8 A
Extremo de eje	Chaveta paralela
Diámetro del eje	11 mm
Longitud de eje	23 mm
Señal entrada	4 mm
Grado de protección IP	IP54 eje: conforming to EN/IEC 60034-5 IP65 motor: conforming to EN/IEC 60034-5 IP65 cojinete del eje: conforming to EN/IEC 60034-5
Tipo de codificador	Vuelta absoluta SinCos Hiperface
Resolución respuesta velocidad	128 periods
Freno de retención	Sin
Soporte de montaje	Reborde estándar internacional
Tamaño brida motor	70 mm
Conexión eléctrica	Conector directo
Constante de par	0,7 N.m/A en 120 °C

Constante de regulación por fce _m	48 V/krpm en 20 °C
Número de polos de motor	3
Inercia del rotor	0,41 kg.cm ²
Resistencia del estator	4,2 Ohm
Inductancia del estator	29,65 mH
Fuerza radial máxima (Fr)	710 N en 1000 rpm 560 N en 2000 rpm 490 N en 3000 rpm 450 N en 4000 rpm 410 N en 5000 rpm 390 N en 6000 rpm
Fuerza máx, axial Fa	80 N
Tipo de refrigeración	Conven natural
Longitud	187 mm
Diámetro de base de fijación de centrado	60 mm
Profundidad del collar	2,5 mm
Número de agujeros de montaje	4
Diámetro agujeros de montaje	5,5 mm
Diámetro del círculo de los agujeros de montaje	82 mm
Peso del producto	2,8 kg

Unidades de embalaje

Tipo de unidad de paquete 1	PCE
Número de unidades en el paquete 1	1
Paquete 1 Altura	11,5 cm
Paquete 1 Ancho	19,0 cm
Paquete 1 Longitud	39,5 cm
Paquete 1 Peso	3,3 kg

Sostenibilidad de la oferta

Estado de oferta sostenible	Producto Green Premium
Reglamento REACH	 Declaración De REACH
Directiva RoHS UE	Cumplimiento proactivo (producto fuera del alcance de la normativa RoHS UE)
Sin mercurio	Sí
Normativa de RoHS China	 Declaración RoHS China
Información sobre exenciones de RoHS	 Sí
Comunicación ambiental	 Perfil Ambiental Del Producto
Perfil de circularidad	No se necesitan operaciones de reciclaje específicas
RAEE	En el mercado de la Unión Europea, el producto debe desecharse de acuerdo con un sistema de recolección de residuos específico y nunca terminar en un contenedor de basura.
Sin PVC	Sí

Garantía contractual

Periodo de garantía	18 months
---------------------	-----------