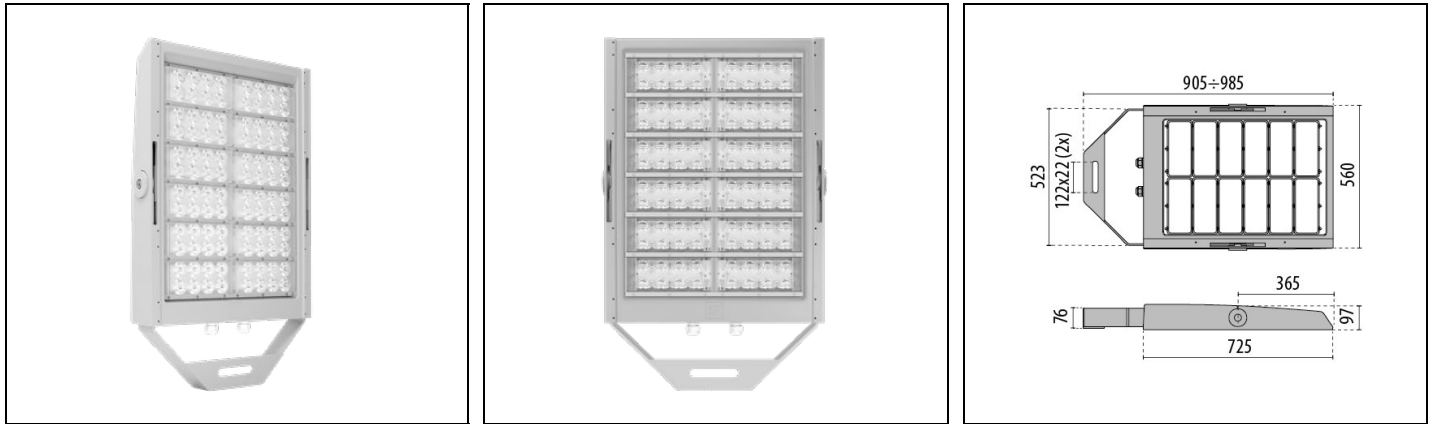


SQUARE PRO 96/3 A/I

Artikelnummer 3119520



Beschreibung

Hochleistungs-LED-Flutlicht für Innen- und Außenbeleuchtung, bestehend aus:

- Gehäuse aus Aluminiumdruckguss mit Polyesterpulverlackierung ISO 9227/12944 - ISO 9223 (C5)
- Optik aus Technopolymer-Linsen mit erhöhter Lichtdurchlässigkeit
- Altersbeständige Silikondichtung
- Integrierte elektrische Anschlussbox mit Aluminiumabdeckung
- Stopfbuchse M25x1,5 für Kabel mit Ø 10-16 mm
- Lichtquelle besteht aus mehreren LED-Modulen
- Informationen zu anderen Farbtemperaturen und zum Farbwiedergabeindex erhalten Sie vom Werk
- Äußere Schrauben aus Edelstahl
- Stahlbügel, lackiert mit Polyesterpulverlack nach Feuerverzinkung
- Inkl. Goniometer zur Ausrichtung der Leuchte
- Der für die SQUARE PRO angegebene Leistungswert schließt die Verluste der ersorgungseinheit ein
- Für die Stromversorgung von SQUARE PRO ausschließlich die als Zubehör verfügbaren Versorgungseinheiten verwenden
- ON-OFF, dimmbare DMX-RDM und DALI-Netzteile in wasserdichtem IP66-Boxen oder auf IP20-Metallplatten für den Einbau in wasserdichte Schaltkästen erhältlich. Die elektrische Verbindung zwischen ihnen und den zugehörigen Scheinwerfern muss mit einer maximalen Kabellänge von 50 Metern hergestellt werden
- Scheinwerfer müssen mit geeigneter Anschlussvorrichtungen (Box oder Stahlplatte) sachgemäß verbunden werden. Achten Sie auf die Anzahl der Verbindungskanäle: 2 Kanäle (2CH), 3 Kanäle (3CH) oder 4 Kanäle (4CH)
- Versorgungseinheiten inkl. zusätzlicher Überspannungsschutz bis 10 kV (DM und DM)

Um die ständige Aktualisierung unserer Produkte zu fördern, behält sich PERFORMANCE IN LIGHTING das Recht vor, Änderungen ohne vorherige Ankündigung vorzunehmen. Daher wird immer empfohlen, die neueste Version zu lesen, die auf der Website www.performanceinlighting.com veröffentlicht ist. Gelieferte Lumenleistungen und Stromverbrauch, einschließlich Verluste, unterliegen einer Toleranz von +/-7 %. Wenn nicht anders angegeben, gelten die Werte für eine Umgebungstemperatur von 25°C. Die Garantiebedingungen sind unter <https://www.performanceinlighting.com/gr/company/led-warranty>

Produktdaten

ETIM-Gruppe:	EG000027	ETIM-Klasse:	EC001744
--------------	----------	--------------	----------

Allgemeine Eigenschaften

Fassung:	LED	Leuchtmittel:	LED
LED-Nennlichtstrom [lm]:	137991	Leuchtenlichtstrom [lm]:	114689
Leistung [W]:	835 W	Lichtausbeute [lm/W]:	137
CRI:	70	Farbtemperatur [K]:	4000
Farbe / Veredelung:	GR-94 / Grau metallic / Strukturiert	Schutzart IP:	IP66
Schlagfestigkeit / Schlagenergie:	IK07 3J xx5	Schutzklasse:	I
Optik:	A65/I - Asymmetrische gebündelte	Nettogewicht [kg]:	22,5
Gesamte Länge [mm]:	560	Gesamte Breite [mm]:	985
Gesamte Höhe [mm]:	97		

Mechanische Eigenschaften

Bauform:	Rechteckig	Gehäusematerial:	Aluminium
Diffusormaterial:	Kunststoff	Glühfadentest [°C]:	850 °C
Frontale Windangriffsfläche [m ²]:	0.04	Seitliche Windangriffsfläche [m ²]:	0.08
Obere Windangriffsfläche [m ²]:	0.42		

Installation

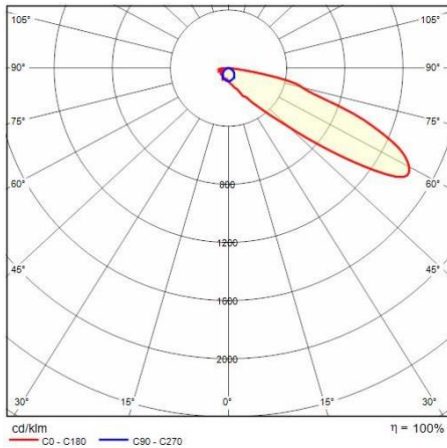
Anwendungsbereich:	Außenbeleuchtung	Min. Umgebungstemperatur [°C]:	-40
Max. Umgebungstemperatur [°C]:	45	Mindestabstand zum beleuchteten Objekt [m]:	1.00

Lichteigenschaften

MacAdam:	3	Lumen maintenance:	L90B10@140000h
Verteilung der Lichtemission:	Direct	DFF - Unterer halbräumlicher Lichtstromanteil [%]:	100
UFF - Oberer halbräumlicher Lichtstromanteil [%]:	0	Lichtstärkeklasse:	None
Keine Lichtverschmutzung (ULR = 0%):		IPEA* (Straßenbeleuchtung):	A++
IPEA* (Flächen, Kreisverkehre):	A5+	IPEA* (Radfahrer / Fußgänger):	A3+
IPEA* (Grünzonen):	A3+	IPEA* (historische Stadtkerne):	A7+

Um die ständige Aktualisierung unserer Produkte zu fördern, behält sich PERFORMANCE IN LIGHTING das Recht vor, Änderungen ohne vorherige Ankündigung vorzunehmen. Daher wird immer empfohlen, die neueste Version zu lesen, die auf der Website www.performanceinlighting.com veröffentlicht ist. Gelieferte Lumenleistungen und Stromverbrauch, einschließlich Verluste, unterliegen einer Toleranz von +/- 7 %. Wenn nicht anders angegeben, gelten die Werte für eine Umgebungstemperatur von 25°C. Die Garantiebedingungen sind unter <https://www.performanceinlighting.com/gr/company/led-warranty>

Photometrische Daten



Versorgungseinheit (bitte extra bestellen)

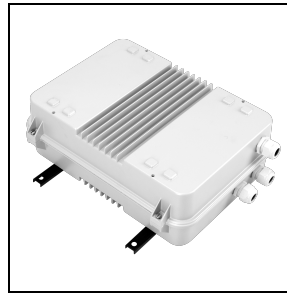
Drivers box IP66 - SQUARE PRO 96/3 - A/I - A/M - C/I - ELL



14474094

Drivers box 900 W - 1.4A - 3CH - 220-240 V 50/60 Hz

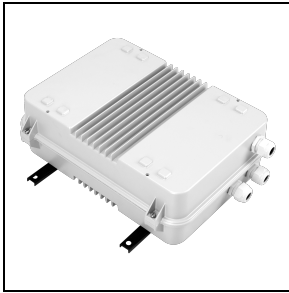
■ GR-94 / Grau metallic



14474194

Drivers box 900 W - 1.4A - 3CH - DALI 220-240 V 50/60 Hz

■ GR-94 / Grau metallic

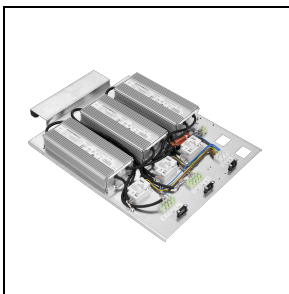


3119980

DRIVER BOX 900 W 1.4 A - 3CH - DMX 220-240 V

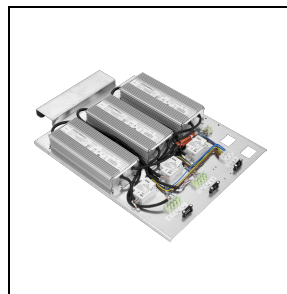
■ GR-94 / Grau metallic

Drivers unit IP20 - SQUARE PRO 96/3 - A/I - A/M - C/I - ELL



14473601

Drivers unit 900 W - 1.4A - 3CH - 220-240 V 50/60 Hz



3120126

DRIVER UNIT 900 W 1.4 A - 3CH - DMX 220-240 V

Um die ständige Aktualisierung unserer Produkte zu fördern, behält sich PERFORMANCE IN LIGHTING das Recht vor, Änderungen ohne vorherige Ankündigung vorzunehmen. Daher wird immer empfohlen, die neueste Version zu lesen, die auf der Website www.performanceinlighting.com veröffentlicht ist. Gelieferte Lumenleistungen und Stromverbrauch, einschließlich Verluste, unterliegen einer Toleranz von +/- 7 %. Wenn nicht anders angegeben, gelten die Werte für eine Umgebungstemperatur von 25°C. Die Garantiebedingungen sind unter <https://www.performanceinlighting.com/gr/company/led-warranty>

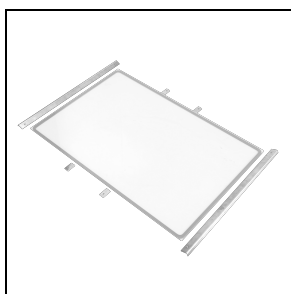
Optionales Zubehör

SQUARE PRO



14474201
Schutzgitter SQUARE PRO

SQUARE PRO (max 840 W)



14474494
Schutzglas SQUARE PRO (max 840 W)
■ GR-94 / Grau metallic

Um die ständige Aktualisierung unserer Produkte zu fördern, behält sich PERFORMANCE IN LIGHTING das Recht vor, Änderungen ohne vorherige Ankündigung vorzunehmen. Daher wird immer empfohlen, die neueste Version zu lesen, die auf der Website www.performanceinlighting.com veröffentlicht ist. Gelieferte Lumenleistungen und Stromverbrauch, einschließlich Verluste, unterliegen einer Toleranz von +/-7 %. Wenn nicht anders angegeben, gelten die Werte für eine Umgebungstemperatur von 25°C. Die Garantiebedingungen sind unter <https://www.performanceinlighting.com/gr/company/led-warranty>