

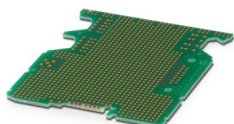
ICS-DEV-PCB-02 - Leiterplatte

1272837

<https://www.phoenixcontact.com/de/produkte/1272837>

Bitte beachten Sie, dass die in diesem PDF-Dokument angezeigten Daten aus unserem Online-Katalog generiert wurden. Bitte finden Sie die vollständigen Daten in der Benutzer-Dokumentation. Es gelten unsere Allgemeinen Nutzungsbedingungen für Downloads.

Musterleiterplatte für ICS Gehäuse



Kaufmännische Daten

| | |
|--|---|
| Artikelnummer | 1272837 |
| Verpackungseinheit | 5 Stück |
| Mindestbestellmenge | 10 Stück |
| Hinweis | Auftragsgebundene Fertigung (keine Rücknahme) |
| Verkaufsschlüssel | AM |
| Produktschlüssel | ACHAEZ |
| GTIN | 4063151469320 |
| Gewicht pro Stück (inklusive Verpackung) | 30,038 g |
| Gewicht pro Stück (exklusive Verpackung) | 28 g |
| Zolltarifnummer | 85340011 |
| Ursprungsland | SI |

ICS-DEV-PCB-02 - Leiterplatte



1272837

<https://www.phoenixcontact.com/de/produkte/1272837>

Technische Daten

Artikeleigenschaften

| | |
|----------------|---------------------|
| Produkttyp | Leiterplatte |
| Gehäuseart | Tragschienengehäuse |
| Gehäusetyp | Modulare Gehäuse |
| Gehäuseserie | ICS |
| Produktfamilie | ICS |

Materialangaben

| | |
|-----------------|-----------------|
| Farbe (Gehäuse) | grün (RAL 6021) |
| Material | FR 4-21 |

1272837

<https://www.phoenixcontact.com/de/produkte/1272837>

Klassifikationen

ECLASS

| | |
|-------------|----------|
| ECLASS-13.0 | 27260692 |
| ECLASS-15.0 | 27260692 |

ETIM

| | |
|-----------|----------|
| ETIM 10.0 | EC001031 |
|-----------|----------|

UNSPSC

| | |
|-------------|----------|
| UNSPSC 21.0 | 31261500 |
|-------------|----------|

1272837

<https://www.phoenixcontact.com/de/produkte/1272837>

Environmental product compliance

EU RoHS

Erfüllt die Anforderungen nach RoHS-Richtlinie

Ja, Keine Ausnahmeregelungen

China RoHS

Environment friendly use period (EFUP)

EFUP-E

Keine Gefahrstoffe über den Grenzwerten

EU REACH SVHC

Hinweis auf REACH-Kandidatenstoff (CAS-Nr.)

Kein Stoff mit einem Massenanteil von mehr als 0,1 %

Phoenix Contact 2026 © - Alle Rechte vorbehalten
<https://www.phoenixcontact.com>

PHOENIX CONTACT Deutschland GmbH
Flachmarktstraße 8
D-32825 Blomberg
+49 52 35/3-1 20 00
info@phoenixcontact.de