

FBS 20-3,5 - Steckbrücke

3213069

<https://www.phoenixcontact.com/de/produkte/3213069>

Bitte beachten Sie, dass die in diesem PDF-Dokument angezeigten Daten aus unserem Online-Katalog generiert wurden. Bitte finden Sie die vollständigen Daten in der Benutzer-Dokumentation. Es gelten unsere Allgemeinen Nutzungsbedingungen für Downloads.



Steckbrücke, Rastermaß: 3,5 mm, Polzahl: 20, Nennstrom: 17,5 A, Farbe: rot

Ihre Vorteile

- Die 2- bis 50-poligen Brücken können in den zwei Brückenschächten des CLIPLINE complete-Systems bis zu 50 Klemmen in einem Arbeitsgang brücken

Kaufmännische Daten

Artikelnummer	3213069
Verpackungseinheit	50 Stück
Mindestbestellmenge	50 Stück
Verkaufsschlüssel	BA
Produktschlüssel	BE2Z2X
GTIN	4046356599290
Gewicht pro Stück (inklusive Verpackung)	6,914 g
Gewicht pro Stück (exklusive Verpackung)	4 g
Zolltarifnummer	85366990
Ursprungsland	DE

Technische Daten

Artikeleigenschaften

Produkttyp	Steckbrücke
Polzahl	20
Rastermaß	3,5 mm

Elektrische Eigenschaften

Belastungsstrom maximal	17,5 A (Die Stromwerte für die Brücken können bei Einsatz in unterschiedlichen Reihenklennen abweichen. Die genauen Werte finden sie unter den Zubehördaten der jeweiligen Reihenklennen.)
-------------------------	--

Anschlussdaten

Belastungsstrom maximal	17,5 A (Die Stromwerte für die Brücken können bei Einsatz in unterschiedlichen Reihenklennen abweichen. Die genauen Werte finden sie unter den Zubehördaten der jeweiligen Reihenklennen.)
-------------------------	--

Maße

Rastermaß	3,5 mm
-----------	--------

Materialangaben

Farbe	rot (RAL 3001)
Material	Kupfer
Brennbarkeitsklasse nach UL 94	V0
Isolierstoff	PA

Umwelt- und Lebensdauerbedingungen

Umgebungsbedingungen

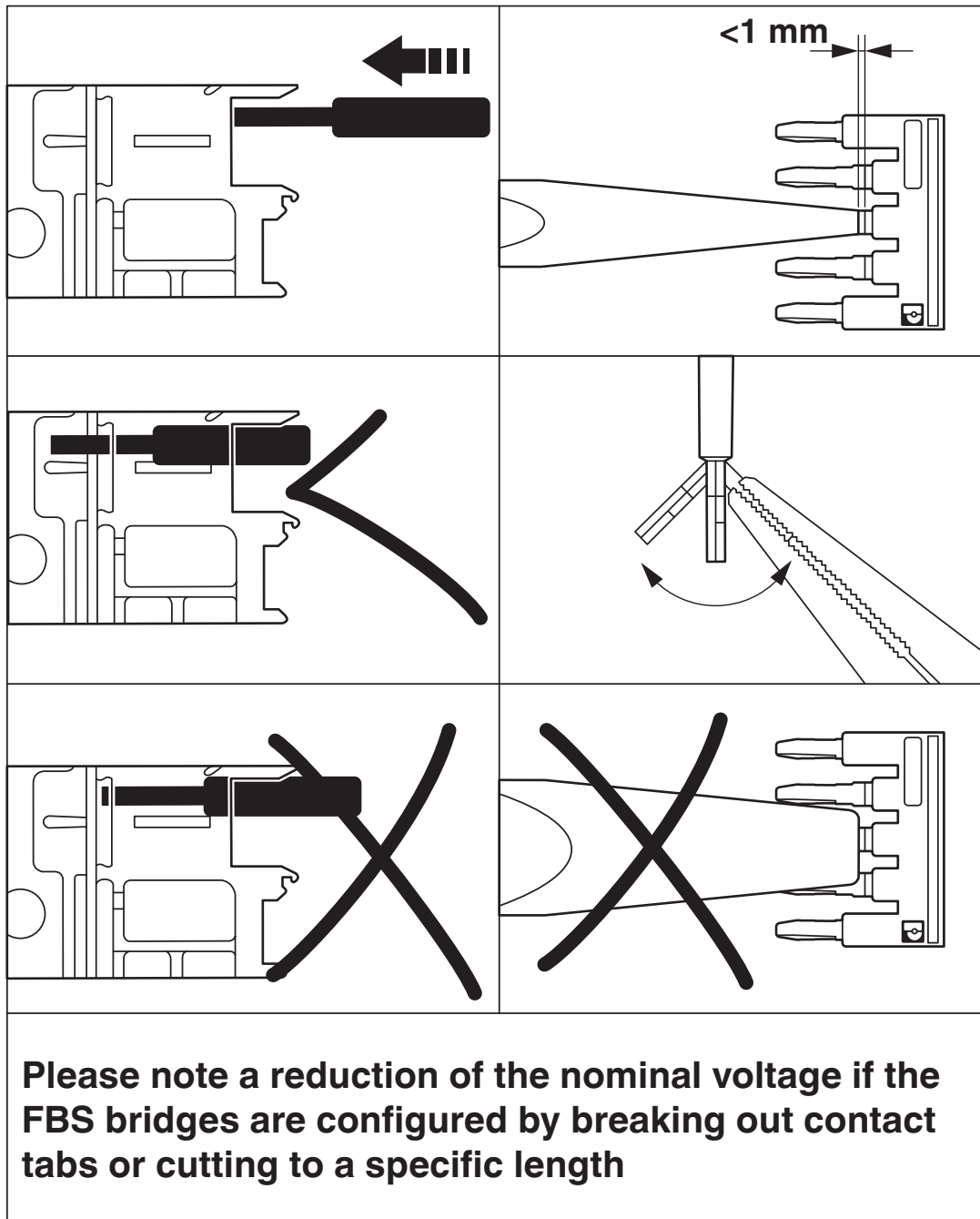
Umgebungstemperatur (Betrieb)	-60 °C ... 110 °C (Betriebstemperaturbereich inkl. Eigenerwärmung, max. kurzzeitige Betriebstemperatur siehe RTI Elec.)
Umgebungstemperatur (Lagerung/Transport)	-25 °C ... 60 °C (für kurze Zeit, nicht über 24 h, -60 °C bis +70 °C)
Umgebungstemperatur (Montage)	-5 °C ... 70 °C
Umgebungstemperatur (Betätigung)	-5 °C ... 70 °C
Zulässige Luftfeuchtigkeit (Betrieb)	20 % ... 90 %
Zulässige Luftfeuchtigkeit (Lagerung/Transport)	30 % ... 70 %

Montage

Montageart	Steckmontage
------------	--------------

Zeichnungen

Schemazeichnung



FBS 20-3,5 - Steckbrücke

3213069

<https://www.phoenixcontact.com/de/produkte/3213069>



Klassifikationen

ECLASS

ECLASS-13.0	27250303
ECLASS-15.0	27250303

ETIM

ETIM 10.0	EC000489
-----------	----------

UNSPSC

UNSPSC 21.0	39121400
-------------	----------

FBS 20-3,5 - Steckbrücke

3213069

<https://www.phoenixcontact.com/de/produkte/3213069>



Environmental product compliance

EU RoHS

Erfüllt die Anforderungen nach RoHS-Richtlinie	Ja, Keine Ausnahmeregelungen
--	------------------------------

China RoHS

Environment friendly use period (EFUP)	EFUP-E
	Keine Gefahrstoffe über den Grenzwerten

EU REACH SVHC

Hinweis auf REACH-Kandidatenstoff (CAS-Nr.)	Kein Stoff mit einem Massenanteil von mehr als 0,1 %
---	--

EF3.1 Klimawandel

CO2e kg	0,31 kg CO2e
---------	--------------

Phoenix Contact 2026 © - Alle Rechte vorbehalten
<https://www.phoenixcontact.com>

PHOENIX CONTACT Deutschland GmbH
Flachmarktstraße 8
D-32825 Blomberg
+49 52 35/3-1 20 00
info@phoenixcontact.de