

RCM370L24**Weidmüller Interface GmbH & Co. KG**

Klingenbergstraße 26

D-32758 Detmold

Germany

www.weidmueller.com

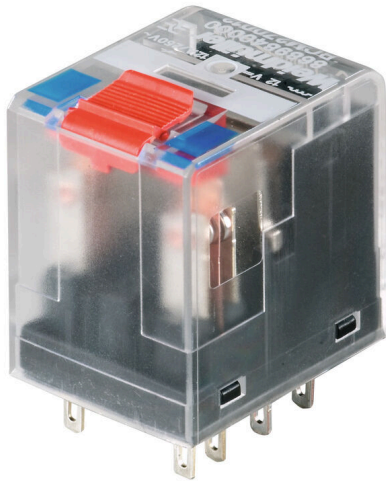
Produktbild

Abbildung ähnlich

Einzelrelais aus der RIDERSERIES RCM

- 3 Wechsler
- Wahlweise AC- oder DC-Spulen
- Mit Prüftaste und integrierter LED-Statusanzeige

Allgemeine Bestelldaten

| | |
|---------------|--|
| Ausführung | RIDERSERIES RCM, Relais, Anzahl Kontakte: 3, Wechsler AgNi, Nennsteuerspannung: 24 V DC, Dauerstrom: 10 A, Steckanschluss, Prüftaste vorhanden: Ja |
| Best.-Nr. | 8690050000 |
| Art | RCM370L24 |
| GTIN (EAN) | 4032248360727 |
| VPE | 10 ST |
| Lieferstatus | Dieser Artikel ist demnächst nicht mehr lieferbar. |
| Lieferbar bis | 2026-06-30T00:00:00+02:00 |

Technische Daten

Zulassungen

Zulassungen



| | |
|------------------------|-----------------------------|
| ROHS | Konform |
| UL File Number Search | UL Webseite |
| Zertifikat-Nr. (cURus) | E522350 |

Abmessungen und Gewichte

| | | | |
|--------------|---------|---------------|-------------|
| Tiefe | 29 mm | Tiefe (inch) | 1.1417 inch |
| Höhe | 28 mm | Höhe (inch) | 1.1024 inch |
| Breite | 22.5 mm | Breite (inch) | 0.8858 inch |
| Nettogewicht | 26.22 g | | |

Temperaturen

| | | | |
|--------------------|----------------|---------------------|---|
| Lagertemperatur | -40 °C...85 °C | Umgebungstemperatur | -40 °C...70 °C |
| Betriebstemperatur | | Feuchtigkeit | 40 °C / 93 % rel.Feuchte, keine Betauung |

Umweltanforderungen

| | |
|-------------------------|----------------------------|
| RoHS-Konformitätsstatus | Konform ohne Ausnahme |
| REACH SVHC | Keine SVHC über 0,1 Gew.-% |

Bemessungsdaten UL

| | |
|------------------------|---------|
| Zertifikat-Nr. (cURus) | E522350 |
|------------------------|---------|

Steuerseite

| | | | |
|--------------------|---------|------------------|--------------|
| Nennsteuerspannung | 24 V DC | Nennstrom DC | 31.6 mA |
| Nennleistung | 759 mW | Spulenwiderstand | 777 Ω ± 10 % |
| Statusanzeige | LED rot | | |

Lastseite

| | | | |
|----------------------------------|--|----------------------------------|--|
| Nennschaltspannung | 240 V AC | Dauerstrom | 10 A |
| max. Schaltfrequenz bei Nennlast | 0.1 Hz | Schaltspannung AC, max. | 250 V |
| Einschaltstrom | 20 A / 20 ms | Schaltleistung AC (ohmsch), max. | 2500 VA |
| Schaltleistung DC (ohmsch), max. | 240 W @ 24 V | Einschaltverzögerung | ≤ 15 ms |
| Ausschaltverzögerung | ≤ 10 ms | Kontaktausführung | 3 CO contact (AgNi) |
| Mechanische Lebensdauer | AC-Spule 20 x 106 Schaltungen, DC-Spule 30 x 106 Schaltungen | min. Schaltleistung | 1 mA @ 24 V, 10 mA @ 12 V, 100 mA @ 5 V |

Allgemeine Daten

| | | | |
|------------------------------------|-----|--------------------------|--|
| Prüftaste vorhanden | Ja | Ausführung der Prüftaste | einrastbare Prüftaste, tastende Prüftaste |
| Mechanische Schaltstellungsanzeige | Ja | Farbe | transparent |
| Brennbarkeitsklasse nach UL 94 | V-2 | | |

Technische Daten**Isolationskoordination**

| | | | |
|---|--------------------|---|--------------------|
| Bemessungsspannung | 250 V | Verschmutzungsgrad | 2 |
| Überspannungskategorie | III | Isolierstoffgruppe | IIIa |
| Kriech- und Luftstrecke Steuerseite - Lastseite | ≥ 4 mm | Spannungsfestigkeit Steuerseite - Lastseite | 2,5 kVeff / 1 Min. |
| Spannungsfestigkeit benachbarte Kontakte | 2,5 kVeff / 1 Min. | Spannungsfestigkeit offener Kontakt | 1,2 kVeff / 1 min |
| Stehstoßspannung | 5 kV (1,2/50 µs) | Schutzart | IP20 |

Erweiterte Angaben Zulassungen / Normen

| | | | |
|------------------------|----------------|----------------------|----------|
| Zertifikat-Nr. (CSA) | 249409-2426937 | Zertifikat-Nr. (VDE) | 40011762 |
| Zertifikat-Nr. (cURus) | E522350 | | |

Anschlussdaten

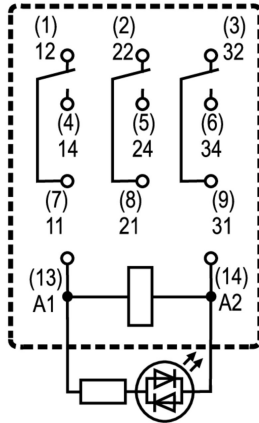
| | |
|------------------------|----------------|
| Leiteranschlusstechnik | Steckanschluss |
|------------------------|----------------|

Klassifikationen

| | | | |
|-------------|-------------|-------------|-------------|
| ETIM 8.0 | EC001437 | ETIM 9.0 | EC001437 |
| ETIM 10.0 | EC001437 | ECLASS 14.0 | 27-37-16-01 |
| ECLASS 15.0 | 27-37-16-01 | | |

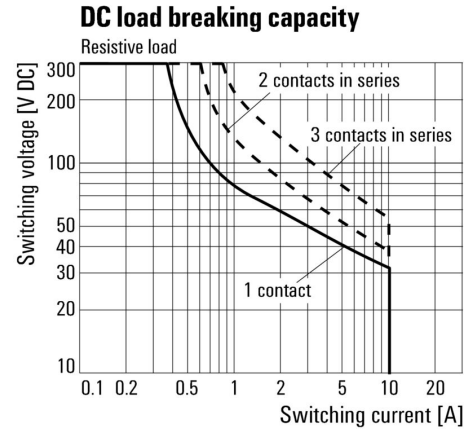
Zeichnungen

Schaltbild



Ansicht auf Pins von unten

Diagramm



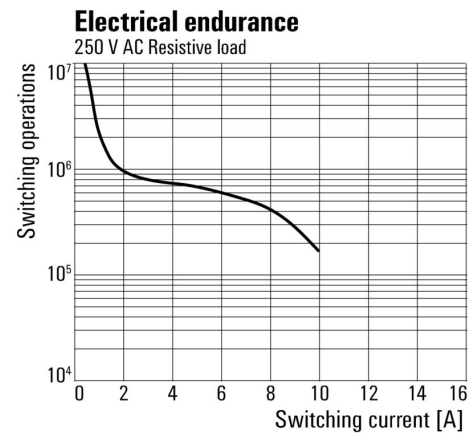
Lastgrenzkurve DC Ohmsche Last

Diagramm



Betriebsspannungsbereich DC

Diagramm



Elektrische Lebensdauer 250 V AC ohmsche Last

Diagramm



Deratingkurve Relais in Kombination mit Sockel

Maßbild



Zeichnungen

Sonstiges



Typenschlüssel

RCM370L24

Weidmüller Interface GmbH & Co. KG
 Klingenbergstraße 26
 D-32758 Detmold
 Germany

www.weidmueller.com

Zubehör

Buchsen



Relaissockel für Relais aus der RIDERSERIES RCM

- 2, 3 und 4 Wechsler
- Schraub- und Push In Anschluss
- Standard und niedrige Bauhöhe

Allgemeine Bestelldaten

| | | |
|------------|----------------------------|--|
| Art | SCM-I 3CO N | Ausführung |
| Best.-Nr. | 8869410000 | RIDERSERIES RCM, Relaissockel, Anzahl Kontakte: 3, Wechsler, |
| GTIN (EAN) | 4032248606375 | Dauerstrom: 10 A, Schraubanschluss |
| VPE | 10 ST | |

Querverbindung für Buchse mit PUSH IN-Anschluss



Querverbindung für die Sockel aus der RIDERSERIES RCM

Allgemeine Bestelldaten

| | | |
|------------|----------------------------|--------------------------------|
| Art | SCM-I QV P | Ausführung |
| Best.-Nr. | 8870850000 | RIDERSERIES RCM, Querverbinder |
| GTIN (EAN) | 4032248631698 | |
| VPE | 10 ST | |

Querverbindung für Buchse mit Schraubanschluss

Querverbindung für die Sockel aus der D-SERIES DRM.



Allgemeine Bestelldaten

| | | |
|------------|----------------------------|--------------------------------|
| Art | SCM-I QV S | Ausführung |
| Best.-Nr. | 1132080000 | RIDERSERIES RCM, Querverbinder |
| GTIN (EAN) | 4032248912193 | |
| VPE | 10 ST | |

RCM370L24

Weidmüller Interface GmbH & Co. KG
 Klingenbergstraße 26
 D-32758 Detmold
 Germany

Zubehör

www.weidmueller.com

Schutzmodul



Steckbare Schutzmodule für die RIDERSERIES RCI / RCM Relaissockel mit optionalen Schutzfunktionen.

- Optional mit Freilaufdiode, Schutzvaristor, Bürde oder mit RC-Filter

Allgemeine Bestelldaten

| | | |
|------------|----------------------------|---|
| Art | RIM-I 1 6/230V | Ausführung |
| Best.-Nr. | 8869580000 | RIDERSERIES, Freilaufdiode, Nennsteuerspannung: 6...230 V DC, |
| GTIN (EAN) | 4032248614523 | Steckanschluss |
| VPE | 10 ST | |

LED / Freilaufdiode



Steckbare Schutzmodule für die RIDERSERIES RCI / RCM Relaissockel mit optionalen Schutzfunktionen.

- Wahlweise mit grüner oder roter LED
- Mit Freilaufdiode
- für DC Versorgungsspannung

Allgemeine Bestelldaten

| | | |
|------------|----------------------------|--|
| Art | RIM-I 2 24/60VDC | Ausführung |
| Best.-Nr. | 8869670000 | RIDERSERIES, LED-Modul mit Freilaufdiode, Nennsteuerspannung: 24...60 V DC, Steckanschluss |
| GTIN (EAN) | 4032248614608 | |
| VPE | 10 ST | |
| Art | RIM-I 2 24/60VDC GN | Ausführung |
| Best.-Nr. | 8869680000 | RIDERSERIES, LED-Modul mit Freilaufdiode, Nennsteuerspannung: 24...60 V DC, Steckanschluss |
| GTIN (EAN) | 4032248614615 | |
| VPE | 10 ST | |
| Art | RIM-I 2 6/24VDC | Ausführung |
| Best.-Nr. | 8869590000 | RIDERSERIES, LED-Modul mit Freilaufdiode, Nennsteuerspannung: 6...24 V DC, Steckanschluss |
| GTIN (EAN) | 4032248614530 | |
| VPE | 10 ST | |
| Art | RIM-I 2 6/24VDC GN | Ausführung |
| Best.-Nr. | 8869600000 | RIDERSERIES, LED-Modul mit Freilaufdiode, Nennsteuerspannung: 6...24 V DC, Steckanschluss |
| GTIN (EAN) | 4032248614547 | |
| VPE | 10 ST | |

RCM370L24

Weidmüller Interface GmbH & Co. KG
 Klingenbergstraße 26
 D-32758 Detmold
 Germany

Zubehör

www.weidmueller.com

LED



Steckbare Schutzmodule für die RIDERSERIES RCI / RCM Relaissockel mit optionalen Schutzfunktionen.

- Wahlweise mit grüner oder roter LED
- für UC Versorgungsspannung

Allgemeine Bestelldaten

| | | |
|------------|----------------------------|---|
| Art | RIM-I 3 24/60VUC | Ausführung |
| Best.-Nr. | 8869610000 | RIDERSERIES, LED-Modul, Nennsteuerspannung: 24...60 V UC, |
| GTIN (EAN) | 4032248614554 | Steckanschluss |
| VPE | 10 ST | |
| Art | RIM-I 3 24/60VUC GN | Ausführung |
| Best.-Nr. | 8869620000 | RIDERSERIES, LED-Modul, Nennsteuerspannung: 24...60 V UC, |
| GTIN (EAN) | 4032248614561 | Steckanschluss |
| VPE | 10 ST | |
| Art | RIM-I 3 6/24VUC | Ausführung |
| Best.-Nr. | 8869630000 | RIDERSERIES, LED-Modul, Nennsteuerspannung: 6...24 V UC, |
| GTIN (EAN) | 4032248614578 | Steckanschluss |
| VPE | 10 ST | |
| Art | RIM-I 3 6/24VUC GN | Ausführung |
| Best.-Nr. | 8869640000 | RIDERSERIES, LED-Modul, Nennsteuerspannung: 6...24 V UC, |
| GTIN (EAN) | 4032248614585 | Steckanschluss |
| VPE | 10 ST | |

Schutzvaristor



Steckbare Schutzmodule für die RIDERSERIES RCI / RCM Relaissockel mit optionalen Schutzfunktionen.

- mit Schutzvaristor
- für UC Versorgungsspannung

Allgemeine Bestelldaten

| | | |
|------------|----------------------------|---|
| Art | RIM-I 4 24VUC VAR | Ausführung |
| Best.-Nr. | 8869710000 | RIDERSERIES, Schutzvaristor, Nennsteuerspannung: 24 V UC, |
| GTIN (EAN) | 4032248606344 | Steckanschluss |
| VPE | 10 ST | |

RCM370L24

Weidmüller Interface GmbH & Co. KG
 Klingenbergstraße 26
 D-32758 Detmold
 Germany

Zubehör

www.weidmueller.com

Haltebügel



Haltebügel für die Relais in der RIDERSERIES RCM.
 • Metall- und Kunststoff-Haltebügel

Allgemeine Bestelldaten

| | | |
|------------|----------------------------|-----------------------------|
| Art | SCM-I CLIP M | Ausführung |
| Best.-Nr. | 8869450000 | RIDERSERIES RCM, Haltebügel |
| GTIN (EAN) | 4032248614301 | |
| VPE | 10 ST | |
| Art | SCM-I CLIP N | Ausführung |
| Best.-Nr. | 8875620000 | RIDERSERIES RCM, Haltebügel |
| GTIN (EAN) | 4032248608577 | |
| VPE | 10 ST | |

ESG 6/15



Langlebigkeit gewährleistet: ESG
 Die verschiedenfarbigen und -formatigen Etiketten sind mit einer stark klebenden Schicht versehen, sodass beste Haftung auf dem Untergrund garantiert ist. Doppelt laminiertes Polyester macht das Ausgangsmaterial sehr dünn und zugleich enorm reißfest.
 Ihre Vorteile mit MultiMark

- „Verschiedene Materialien für unterschiedlichste Anforderungen“
- Einsetzbar für Betriebsmittel vieler Hersteller
- Gerätemarkierer im vertrauten Design

Allgemeine Bestelldaten

| | | |
|------------|----------------------------|---------------------------------------|
| Art | ESG 6/15 MM WS | Ausführung |
| Best.-Nr. | 2619940000 | ESG, Gerätemarkierer, 6 x 15 mm, weiß |
| GTIN (EAN) | 4050118626148 | |
| VPE | 3000 ST | |

RCM370L24

Weidmüller Interface GmbH & Co. KG
 Klingenbergstraße 26
 D-32758 Detmold
 Germany

Zubehör

www.weidmueller.com

ESG 6/17



Langlebigkeit gewährleistet: ESG

Die verschiedenfarbigen und -formatigen Etiketten sind mit einer stark klebenden Schicht versehen, sodass beste Haftung auf dem Untergrund garantiert ist. Doppelt laminiertes Polyester macht das Ausgangsmaterial sehr dünn und zugleich enorm reißfest.

Ihre Vorteile mit MultiMark

- „Verschiedene Materialien für unterschiedlichste Anforderungen“
- Einsetzbar für Betriebsmittel vieler Hersteller
- Gerätemarkierer im vertrauten Design

Allgemeine Bestelldaten

| | | |
|------------|----------------------------|---------------------------------------|
| Art | ESG 6/17 MM WS | Ausführung |
| Best.-Nr. | 2005100000 | ESG, Gerätemarkierer, 6 x 17 mm, weiß |
| GTIN (EAN) | 4050118390728 | |
| VPE | 3000 ST | |

Blank



ESG ist der bewährte Markierer im MultiCard-Format für viele Elektrogeräte namhafter Hersteller. Der Markierer ermöglicht eine hochwertige und kontrastreiche Gerätebeschriftung.

Es sind verschiedene Typen für Geräte von Herstellern wie Siemens, ABB, Beckhoff usw. verfügbar.

Die Vorteile auf einen Blick:

- Universell einsetzbare, selbstklebende Schilder oder aufrastbar, je nach Typ
 - Für aneinandergereihte Geräte, wie z. B. Leitungsschutzschaltern, bieten wir ESG zum Aufrasten auf eine Schildschiene an
 - Individueller Druck in Laserqualität nach Angabe
- Für Sonderdruck: Bitte senden Sie uns für ihre Beschriftungsvorgaben eine Datei unserer Beschriftungssoftware M-Print PRO oder M-Print PRO Online (ohne Installation).

Allgemeine Bestelldaten

| | | |
|------------|----------------------------|--|
| Art | ESG 9/26 SCM-I MC NE WS | Ausführung |
| Best.-Nr. | 2558330000 | ESG, Gerätemarkierer x 26 mm, PA 66, Farbe: weiß, steckbar |
| GTIN (EAN) | 4050118569049 | |
| VPE | 80 ST | |

RCM370L24

Weidmüller Interface GmbH & Co. KG
Klingenbergstraße 26
D-32758 Detmold
Germany

Gegenstücke

www.weidmueller.com

Buchsen



Relaissockel für Relais aus der RIDERSERIES RCM

- 2, 3 und 4 Wechsler
- Schraub- und Push In Anschluss
- Standard und niedrige Bauhöhe

Allgemeine Bestelldaten

| | | |
|------------|----------------------------|--|
| Art | SCM-I 3CO N | Ausführung |
| Best.-Nr. | 8869410000 | RIDERSERIES RCM, Relaissockel, Anzahl Kontakte: 3, Wechsler, |
| GTIN (EAN) | 4032248606375 | Dauerstrom: 10 A, Schraubanschluss |
| VPE | 10 ST | |