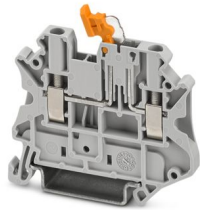


UT 2,5-MTS-EX - Messertrennklemme

1277636

<https://www.phoenixcontact.com/de/produkte/1277636>

Bitte beachten Sie, dass die in diesem PDF-Dokument angezeigten Daten aus unserem Online-Katalog generiert wurden. Bitte finden Sie die vollständigen Daten in der Benutzer-Dokumentation. Es gelten unsere Allgemeinen Nutzungsbedingungen für Downloads.



Messertrennklemme, Anschlussart: Schraubanschluss, Bemessungsquerschnitt: 2,5 mm²,
Montage: NS 35/7,5, NS 35/15, Farbe: grau

Ihre Vorteile

- Global anerkannt: weltweit bewährter Schraubanschluss
- Wartungsfrei und vibrationsicher aufgrund des patentierten Reakdyn-Prinzips
- Komfortable Auftrennung von Stromkreisen durch die implementierte Messertrennung
- Platzersparnis und Flexibilität durch den Anschluss von zwei gleichen Leitern
- Langzeitstabile Verbindungen bei Einsatz hochwertiger Materialien
- Geringe Eigenerwärmung durch hohe Kontaktkräfte
- Maximale Effizienz auf kleinstem Raum - dank einer integrierten Ebenenbrückung werden die Anschlüsse ebenenübergreifend verbunden

Kaufmännische Daten

Artikelnummer	1277636
Verpackungseinheit	50 Stück
Mindestbestellmenge	50 Stück
Verkaufsschlüssel	BA
Produktschlüssel	BE1131
GTIN	4063151469481
Gewicht pro Stück (inklusive Verpackung)	10,58 g
Gewicht pro Stück (exklusive Verpackung)	10,58 g
Zolltarifnummer	85369010
Ursprungsland	CN

UT 2,5-MTS-EX - Messertrennklemme



1277636

<https://www.phoenixcontact.com/de/produkte/1277636>

Technische Daten

Artikeleigenschaften

Produkttyp	Trennklemme
Produktfamilie	UT
Anwendungsbereich	Prozessindustrie
	Maschinenbau
	Anlagenbau
Anzahl der Anschlüsse	2
Anzahl der Reihen	1

Isolationseigenschaften

Überspannungskategorie	III
Verschmutzungsgrad	3

Elektrische Eigenschaften

Bemessungsstoßspannung	6 kV
Maximale Verlustleistung bei Nennbedingung	0,77 W

Anschlussdaten

Anzahl der Anschlüsse pro Etage	2
Nennquerschnitt	2,5 mm ²

Etage 1 oben 1 unten 1

Anschlussart	Schraubanschluss
Schraubengewinde	M3
Abisolierlänge	10 mm
Lehrdorn	A3
Leiterquerschnitt flexibel ultraschallverdichtet	0,34 mm ² ... 4 mm ²
Leiterquerschnitt flexibel [AWG] ultraschallverdichtet	22 ... 12 (umgerechnet nach IEC)
Nennquerschnitt	2,5 mm ²

Ex-Daten

Bemessungsdaten (ATEX/IECEX)

Kennzeichnung	⊕ II 3 G Ex ec IIC Gc
Einsatztemperaturbereich	-50 °C ... 125 °C
Betätigungszyklen des Trennmessers	100
Ex-bescheinigtes Zubehör	3047141 D-UT 2,5/4-TWIN
	1205053 SZS 0,6X3,5
	3022276 CLIPFIX 35-5
	3022218 CLIPFIX 35
Auflistung Brücken	Steckbrücke / FBS 2-5 / 3030161
	Steckbrücke / FBS 3-5 / 3030174
	Steckbrücke / FBS 4-5 / 3030187

UT 2,5-MTS-EX - Messertrennklemme



1277636

<https://www.phoenixcontact.com/de/produkte/1277636>

	Steckbrücke / FBS 5-5 / 3030190
	Steckbrücke / FBS 10-5 / 3030213
	Steckbrücke / FBS 20-5 / 3030226
Brückendaten	17,5 A / 2,5 mm ²
Ausgang	(dauerhaft)

Etage Ex Allgemein

Bemessungsspannung	440 V
Bemessungsstrom	18,5 A (2,5 mm ²)
Belastungsstrom maximal	21,5 A (4 mm ²)
Durchgangswiderstand	0,27 mΩ

Anschlussdaten Ex Allgemein

Drehmomentbereich	0,5 Nm ... 0,6 Nm
Nennquerschnitt	2,5 mm ²
Bemessungsquerschnitt AWG	14
Anschlussvermögen starr	0,14 mm ² ... 4 mm ²
Anschlussvermögen AWG	26 ... 12
Anschlussvermögen flexibel	0,14 mm ² ... 4 mm ²
Anschlussvermögen AWG	26 ... 12
2 Leiter gleichen Querschnitts starr	0,14 mm ² ... 1,5 mm ²
2 Leiter gleichen Querschnitts AWG starr	26 ... 16
2 Leiter gleichen Querschnitts flexibel	0,14 mm ² ... 1,5 mm ²
2 Leiter gleichen Querschnitts AWG flexibel	26 ... 16
Leiterquerschnitt flexibel mit Aderendhülse ohne Kunststoffhülse min.	0,14 mm ²
Leiterquerschnitt flexibel mit Aderendhülse ohne Kunststoffhülse max.	2,5 mm ²
Einleiter/Klemmstelle flexibel m. Aderendhülse ohne Kunststoffhülse AWG	26 ... 14

Maße

Breite	5,2 mm
Höhe	56,8 mm
Tiefe auf NS 35/7,5	47,5 mm
Tiefe auf NS 35/15	55 mm

Materialangaben

Farbe	grau (RAL 7042)
Brennbarkeitsklasse nach UL 94	V0
Isolierstoffgruppe	I
Isolierstoff	PA
Statischer Isolierstoffeinsatz in Kälte	-60 °C
Relativer Isolierstoff Temperatur Index (Elec., UL 746 B)	130 °C
Brandschutz für Schienenfahrzeuge (DIN EN 45545-2) R22	HL 1 - HL 3
Brandschutz für Schienenfahrzeuge (DIN EN 45545-2) R23	HL 1 - HL 3

UT 2,5-MTS-EX - Messertrennklemme



1277636

<https://www.phoenixcontact.com/de/produkte/1277636>

Brandschutz für Schienenfahrzeuge (DIN EN 45545-2) R24	HL 1 - HL 3
Brandschutz für Schienenfahrzeuge (DIN EN 45545-2) R26	HL 1 - HL 3
Oberflächen Flammbarkeit NFPA 130 (ASTM E 162)	bestanden
Spezifisch optische Rauchgasdichte NFPA 130 (ASTM E 662)	bestanden
Rauchgastoxizität NFPA 130 (SMP 800C)	bestanden

Mechanische Eigenschaften

Mechanische Daten

Offene Seitenwand	Ja
-------------------	----

Umwelt- und Lebensdauerbedingungen

Umgebungsbedingungen

Umgebungstemperatur (Betrieb)	-60 °C ... 110 °C (Betriebstemperaturbereich inkl. Eigenerwärmung, max. kurzzeitige Betriebstemperatur siehe RTI Elec.)
Umgebungstemperatur (Lagerung/Transport)	-25 °C ... 60 °C (für kurze Zeit, nicht über 24 h, -60 °C bis +70 °C)
Umgebungstemperatur (Montage)	-5 °C ... 70 °C
Umgebungstemperatur (Betätigung)	-5 °C ... 70 °C
Zulässige Luftfeuchtigkeit (Betrieb)	20 % ... 90 %
Zulässige Luftfeuchtigkeit (Lagerung/Transport)	30 % ... 70 %

Montage

Montageart	NS 35/7,5
	NS 35/15

Zeichnungen

Schaltplan



UT 2,5-MTS-EX - Messertrennklemme





1277636


<https://www.phoenixcontact.com/de/produkte/1277636>


Zulassungen

☞ Zum Herunterladen von Zertifikaten, besuchen Sie die Produktdetailseite: <https://www.phoenixcontact.com/de/produkte/1277636>

 cULus Recognized Zulassungs-ID: E60425				
	Nennspannung U_N	Nennstrom I_N	Querschnitt AWG	Querschnitt mm^2
B				
	300 V	16 A	26 - 12	-
Mehrleiteranschluss	300 V	10 A	26 - 16	-
C				
	300 V	16 A	26 - 12	-
Mehrleiteranschluss	300 V	10 A	26 - 16	-
D				
	300 V	10 A	26 - 12	-
Mehrleiteranschluss	300 V	10 A	26 - 16	-

 CSA Zulassungs-ID: 158887				
	Nennspannung U_N	Nennstrom I_N	Querschnitt AWG	Querschnitt mm^2
B				
	300 V	16 A	26 - 12	-
C				
	300 V	16 A	26 - 12	-
D				
	300 V	10 A	26 - 12	-

 IECEX Zulassungs-ID: IECEXUL13.0007U				
	Nennspannung U_N	Nennstrom I_N	Querschnitt AWG	Querschnitt mm^2
keine				
	440 V	18,5 A	-	0,14 - 4

 ATEX Zulassungs-ID: DEMKO14ATEX1353U				
	Nennspannung U_N	Nennstrom I_N	Querschnitt AWG	Querschnitt mm^2
keine				
	440 V	18,5 A	-	0,14 - 4

 UKCA-EX Zulassungs-ID: UL22UKEX2452U				
--	--	--	--	--

UT 2,5-MTS-EX - Messertrennklemme

1277636

<https://www.phoenixcontact.com/de/produkte/1277636>



EAC Ex

Zulassungs-ID: KZ 7500525010101950

UT 2,5-MTS-EX - Messertrennklemme



1277636

<https://www.phoenixcontact.com/de/produkte/1277636>

Klassifikationen

ECLASS

ECLASS-13.0	27250108
ECLASS-15.0	27250108

ETIM

ETIM 10.0	EC000902
-----------	----------

UNSPSC

UNSPSC 21.0	39121400
-------------	----------

UT 2,5-MTS-EX - Messertrennklemme



1277636

<https://www.phoenixcontact.com/de/produkte/1277636>

Environmental product compliance

EU RoHS

Erfüllt die Anforderungen nach RoHS-Richtlinie	Ja
Ausnahmeregelungen soweit bekannt	6(c)

China RoHS

Environment friendly use period (EFUP)	EFUP-50
	Eine artikelbezogene China RoHS Deklarationstabelle finden Sie im Downloadbereich zum jeweiligen Artikel unter „Herstellereklärung“. Für alle Artikel mit EFUP-E wird keine China RoHS Deklarationstabelle ausgestellt und benötigt.

EU REACH SVHC

Hinweis auf REACH-Kandidatenstoff (CAS-Nr.)	Lead(CAS-Nr.: 7439-92-1)
SCIP	92d45b23-17a8-48a4-9dc4-5f0622052bab

Phoenix Contact 2026 © - Alle Rechte vorbehalten

<https://www.phoenixcontact.com>

PHOENIX CONTACT Deutschland GmbH

Flachsmarktstraße 8

D-32825 Blomberg

+49 52 35/3-1 20 00

info@phoenixcontact.de