

1089515

<https://www.phoenixcontact.com/de/produkte/1089515>

Bitte beachten Sie, dass die in diesem PDF-Dokument angezeigten Daten aus unserem Online-Katalog generiert wurden. Bitte finden Sie die vollständigen Daten in der Benutzer-Dokumentation. Es gelten unsere Allgemeinen Nutzungsbedingungen für Downloads.

Werkzeugset zur GOF-Konfektion



Produktbeschreibung

Werkzeugset zur GOF-Konfektion, zur Feldinstallation von LC- und SC-Steckverbinder. Dank Cleave-Technologie ist ein Kleben und Polieren der Steckverbinder nicht mehr notwendig.

Ihre Vorteile

- Zur einfachen und schnellen Feldkonfektion oder Reparatur geeignet
- Cleave-Technologie
- Ohne kleben und polieren
- Optimale Dämpfungswerte bei einfacher Konfektion
- Eine echte Alternative zum Spleißen
- Wiederverwendbare Steckverbinder

Kaufmännische Daten

Artikelnummer	1089515
Verpackungseinheit	1 Stück
Mindestbestellmenge	1 Stück
Verkaufsschlüssel	AE
Produktschlüssel	ABNIEY
GTIN	4055626894041
Gewicht pro Stück (inklusive Verpackung)	1.700 g
Gewicht pro Stück (exklusive Verpackung)	1.700 g
Zolltarifnummer	82060000
Ursprungsland	BG

FOC-TOOL-SET-GOF - Werkzeug-Set

1089515

<https://www.phoenixcontact.com/de/produkte/1089515>



Set besteht aus

FOC-TOOL-CASE-EMPTY - LWL-Zubehör

1414095

<https://www.phoenixcontact.com/de/produkte/1414095>

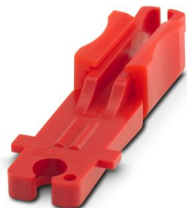


Ersatzkoffer, leer

FOC-TOOL-FIBERCLAMP - LWL-Zubehör

1414096

<https://www.phoenixcontact.com/de/produkte/1414096>



Aderhalter

FOC-TOOL-SET-GOF - Werkzeug-Set

1089515

<https://www.phoenixcontact.com/de/produkte/1089515>



FOC-TOOL-LIGHTSOURCE-ADAPTER - LWL-Zubehör

1414097

<https://www.phoenixcontact.com/de/produkte/1414097>



Rotlichtquellen-Adapter

FOC-TOOL-LIGHTSOURCE-650 - LWL-Zubehör

1414098

<https://www.phoenixcontact.com/de/produkte/1414098>



Rotlichtquelle (650 nm)

FOC-TOOL-SET-GOF - Werkzeug-Set

1089515

<https://www.phoenixcontact.com/de/produkte/1089515>



FOC-TOOL-STRIPPING-FA-1 - LWL-Zubehör

1414099

<https://www.phoenixcontact.com/de/produkte/1414099>

Faserstripper 2-Loch



FOC-TOOL-STRIPPING-FA-2 - LWL-Zubehör

1414100

<https://www.phoenixcontact.com/de/produkte/1414100>

Faserstripper für AWG 22-10 / (0,6 ... 2,6 mm)



FOC-TOOL-SET-GOF - Werkzeug-Set

1089515

<https://www.phoenixcontact.com/de/produkte/1089515>

FOC-TOOL-FIBERCONTAINER - LWL-Zubehör

1414102

<https://www.phoenixcontact.com/de/produkte/1414102>

Fasercontainer



FOC-TOOL-CLEANINGWIPE - LWL-Zubehör

1414104

<https://www.phoenixcontact.com/de/produkte/1414104>

Faserreinigungstuch



FOC-TOOL-SET-GOF - Werkzeug-Set

1089515

<https://www.phoenixcontact.com/de/produkte/1089515>



FOC-TOOL-MARKER BK - LWL-Zubehör

1414105

<https://www.phoenixcontact.com/de/produkte/1414105>



Bezeichnungsstift

FOC-SC-LC-OM4-LS-CABLE/3 - LWL-Zubehör

1414106

<https://www.phoenixcontact.com/de/produkte/1414106>



Vorlauffaser Multimode

FOC-TOOL-SET-GOF - Werkzeug-Set

1089515

<https://www.phoenixcontact.com/de/produkte/1089515>



FOC-SC-LC-OS2-LS-CABLE/3 - LWL-Zubehör

1414107

<https://www.phoenixcontact.com/de/produkte/1414107>

Vorluffaser Singlemode (OS2)



FOC-TOOL-STRIPPING-MARKER - Verteilerblock

1218483

<https://www.phoenixcontact.com/de/produkte/1218483>

Anzeichenhilfe zum Absetzen von LWL-Kabeln



FOC-TOOL-SET-GOF - Werkzeug-Set

1089515

<https://www.phoenixcontact.com/de/produkte/1089515>

CUTFOX-ES - Schneidwerkzeug

1212621

<https://www.phoenixcontact.com/de/produkte/1212621>



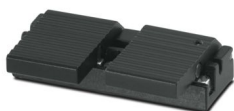
Elektrikerschere, hohe Schneidleistung durch Mikroverzahnung im Schneidenbereich, geeignet für Kupfer, Aluminium, Kevlarfasern und Kunststoff, Zwei-Komponenten-Griffe mit abrutschhemmender Weichzone, ergonomisch geformt, nachstellbares Schraubgelenk

FOC-TOOL-CLEAVER-HOLDER-UNIVERSAL - Werkzeug Zubehör

1218486

<https://www.phoenixcontact.com/de/produkte/1218486>

Aufsatz für Cleaving-Tool für Multimode- und Singlemode-Steckverbinder



FOC-TOOL-SET-GOF - Werkzeug-Set

1089515

<https://www.phoenixcontact.com/de/produkte/1089515>



FOC-TOOL-CLEAVER-UNIVERSAL - Verteilerblock

1218485

<https://www.phoenixcontact.com/de/produkte/1218485>

Cleaver zur Konfektionierung von LWL-Steckverbindern



1089515

<https://www.phoenixcontact.com/de/produkte/1089515>

Technische Daten

Artikeleigenschaften

Produkttyp	Montagewerkzeug
------------	-----------------

Maße

Breite	34,5 cm
Höhe	6,5 cm
Länge	28 cm

Materialangaben

Material Gehäuse	Kunststoff
------------------	------------

Kabel / Leitung

Leitungsart	für alle gängigen STB-Kabeltypen, TB eingeschränkt
-------------	--

LWL-Leitung

Übertragungsmedium	LWL
--------------------	-----

Umwelt- und Lebensdauerbedingungen

Umgebungsbedingungen

Umgebungstemperatur (Betrieb)	-25 °C ... 70 °C
Umgebungstemperatur (Lagerung/Transport)	-25 °C ... 70 °C
Umgebungstemperatur (Montage)	0 °C ... 50 °C

Montage

Montageart	mechanischer Spleiß
------------	---------------------

1089515

<https://www.phoenixcontact.com/de/produkte/1089515>

Klassifikationen

ECLASS

ECLASS-15.0	21049090
ECLASS-13.0	21049090

ETIM

ETIM 10.0	EC000163
-----------	----------

UNSPSC

UNSPSC 21.0	39121400
-------------	----------

1089515

<https://www.phoenixcontact.com/de/produkte/1089515>

Environmental product compliance

EU RoHS

Erfüllt die Anforderungen nach RoHS-Richtlinie

Ja, Keine Ausnahmeregelungen

China RoHS

Environment friendly use period (EFUP)

EFUP-E

Keine Gefahrstoffe über den Grenzwerten

EU REACH SVHC

Hinweis auf REACH-Kandidatenstoff (CAS-Nr.)

Kein Stoff mit einem Massenanteil von mehr als 0,1 %

Phoenix Contact 2026 © - Alle Rechte vorbehalten

<https://www.phoenixcontact.com>

PHOENIX CONTACT Deutschland GmbH

Flachmarktstraße 8

D-32825 Blomberg

+49 52 35/3-1 20 00

info@phoenixcontact.de