

MP FPC 20/40**Weidmüller Interface GmbH & Co. KG**

Klingenbergstraße 26

D-32758 Detmold

Germany

www.weidmueller.com

Abbildung ähnlich

Montageplatten 1,5 mm Stahlblech, verzinkt

Allgemeine Bestelldaten

Ausführung	FPC (Polycarbonat-Leergehäuse), Montageplatte, Montageplatte, Höhe: 160 mm, Breite: 360 mm, Tiefe: 1.5 mm, Werkstoff: Stahlblech, verzinkt, silber
Best.-Nr.	9535940000
Art	MP FPC 20/40
GTIN (EAN)	4032248009664
VPE	1 ST

Technische Daten**Zulassungen**

ROHS Konform

Abmessungen und Gewichte

Tiefe	1.5 mm	Tiefe (inch)	0.0591 inch
Höhe	160 mm	Höhe (inch)	6.2992 inch
Breite	360 mm	Breite (inch)	14.1732 inch
Nettogewicht	656 g		

Temperaturen

Betriebstemperatur

Umweltanforderungen

RoHS-Konformitätsstatus	Konform ohne Ausnahme
REACH SVHC	Keine SVHC über 0,1 Gew.-%

Allgemeine Angaben

Befestigungsart	geschraubt	Oberfläche	verzinkt
Werkstoff	Stahlblech		

Klassifikationen

ETIM 8.0	EC000213	ETIM 9.0	EC000213
ETIM 10.0	EC000213	ECLASS 14.0	27-40-06-39
ECLASS 15.0	27-40-06-39		

MP FPC 20/40

Weidmüller Interface GmbH & Co. KG
 Klingenbergstraße 26
 D-32758 Detmold
 Germany

www.weidmueller.com

Zubehör

TS 35

Zubehör

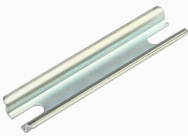


Allgemeine Bestelldaten

Art	TS35X7.5 ST FPC 20 VER	Ausführung
Best.-Nr.	8000037558	Tragschiene, TS 35, TS 35 x 7.5, Breite: 165 mm, mit Langloch, ohne
GTIN (EAN)	4050118653229	Langloch, Stahl, verzinkt, verchromt
VPE	20 ST	

TS 15

Zubehör



Allgemeine Bestelldaten

Art	TS15X5 ST FPC 20 VER	Ausführung
Best.-Nr.	8000037604	Tragschiene, TS 15, Breite: 235 mm, ohne Langloch, Stahl, verzinkt,
GTIN (EAN)	4050118653168	verchromt
VPE	20 ST	

TS 35

Zubehör



Allgemeine Bestelldaten

Art	TS35X7.5 ST FPC 40 HOR	Ausführung
Best.-Nr.	8000037560	Tragschiene, TS 35, TS 35 x 7.5, Breite: 365 mm, mit Langloch, ohne
GTIN (EAN)	4050118653243	Langloch, Stahl, verzinkt, verchromt
VPE	20 ST	